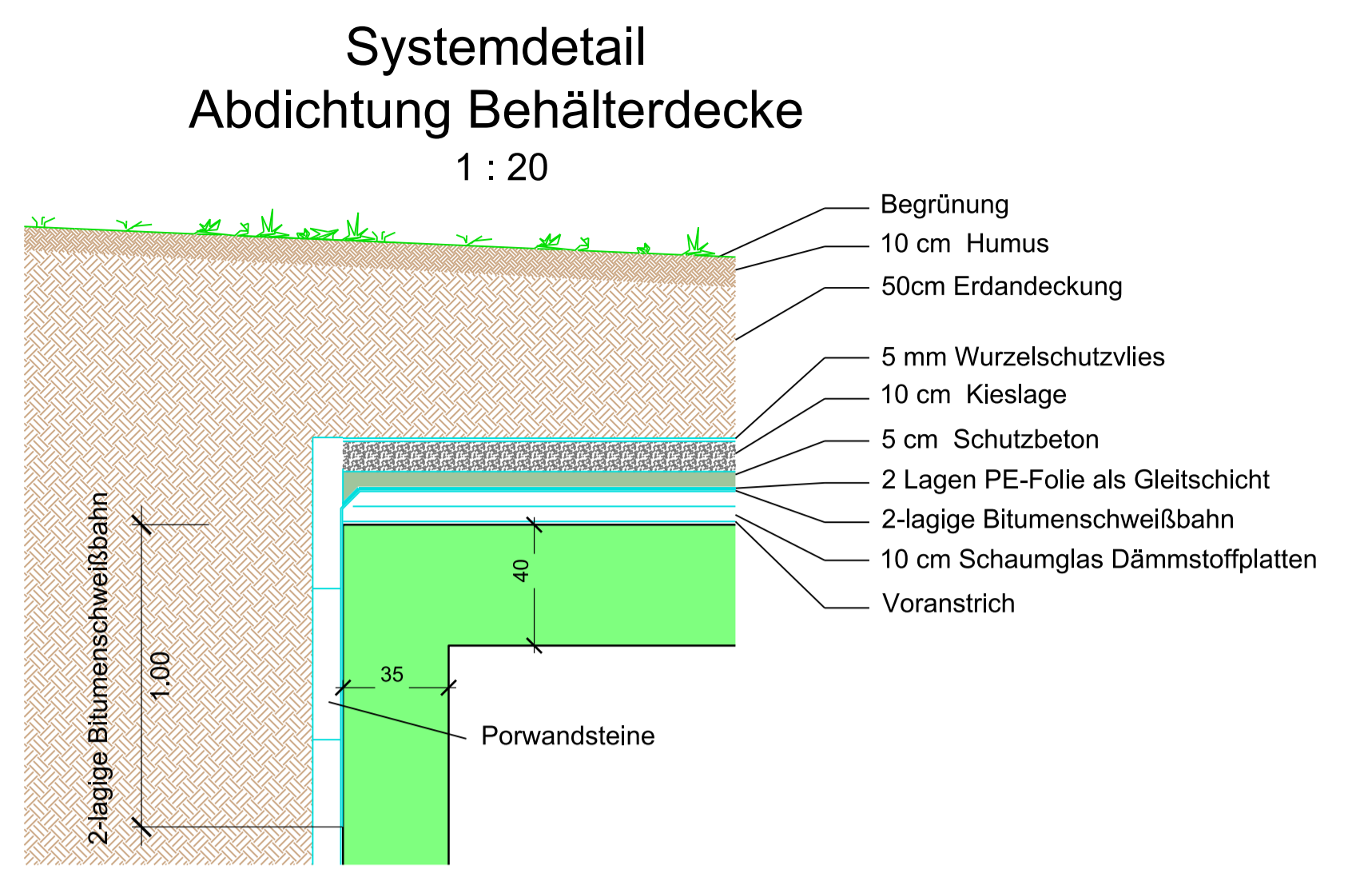
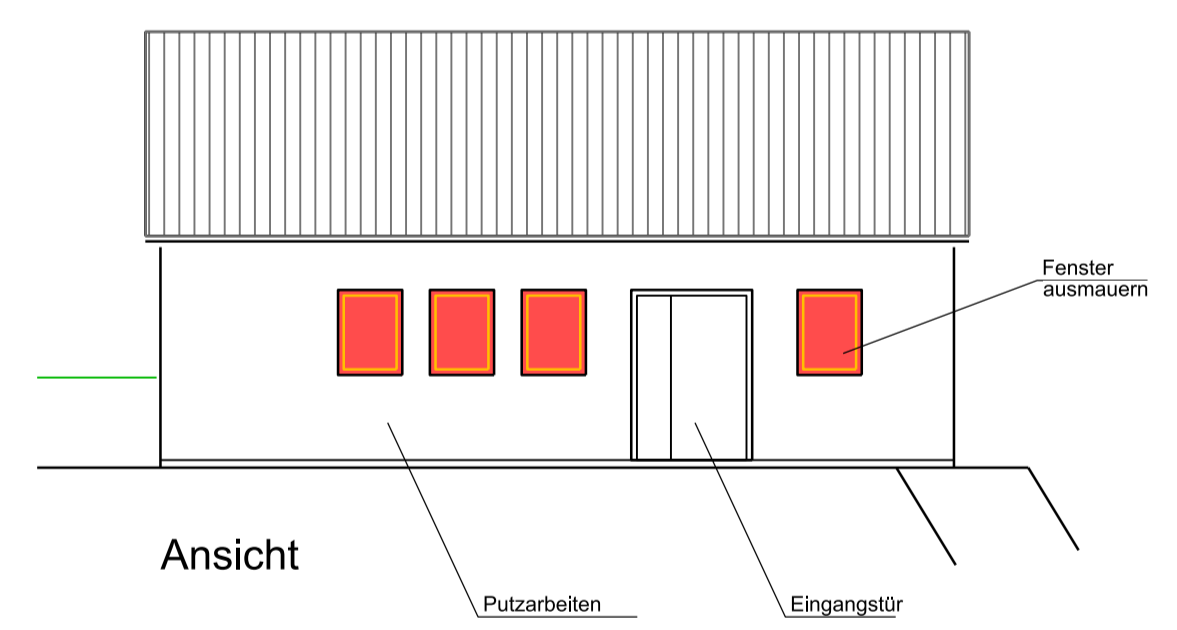


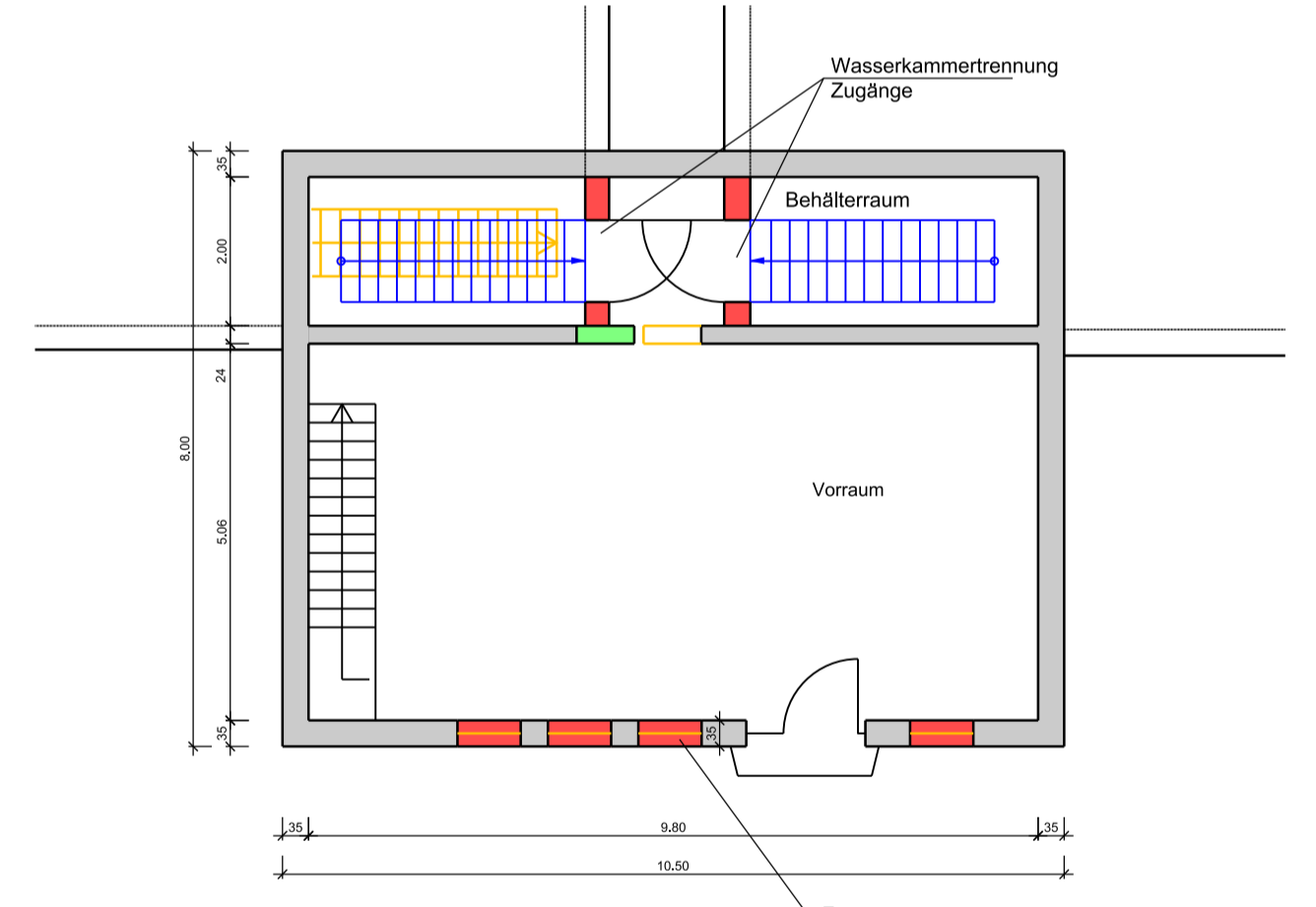
Grundriss Rohrkeller und Behälter



Systemdetail
Abdichtung Behälterdecke
1 : 20

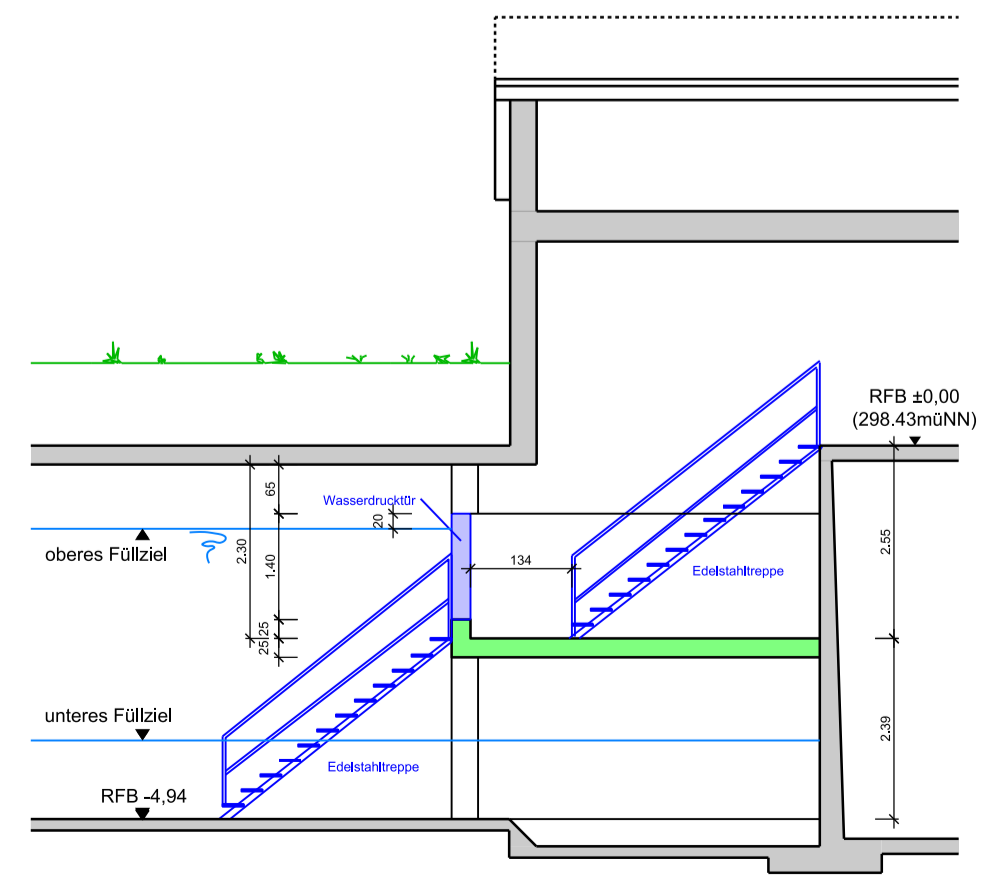


Ansicht

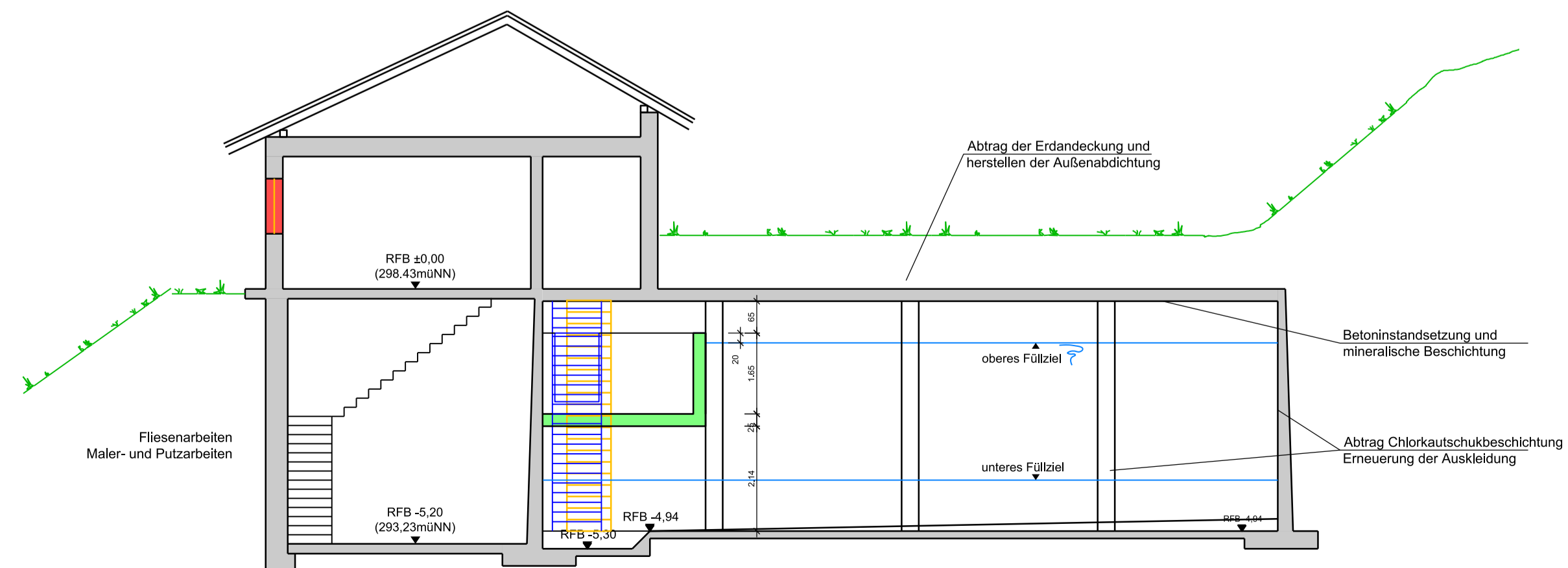


Grundriss Betriebsgebäude

- Legende**
- Stahlbeton Bestand
 - Stahlbeton
 - Gefälle-/ Schutz-/ Aufbeton
 - Mauerwerk
 - Abbruch



Schnitt B-B



Schnitt A-A

Änderung	Datum	gez.	gepr.	Index

Hochbehälter Niederzone

Gemeinde Reichenbach an der Fils
Kreis Esslingen/Neckar
Hauptstraße 7
73262 Reichenbach an der Fils

Auftraggeber: _____ Unterschrift: _____ Datum: _____

RBS wave GmbH
Standort Weillindorf
Mittlerer Pfad 2-4
70499 Stuttgart
Tel. 0711 - 18571-500 i.V.

Planung	Unterschrift		Datum
Zeichnungs-Nummer 116580 - 8 - 2.003	Maßstab 1 : 100	Datum 20.10.2017	Vorplanung
Planbezeichnung HB Baltmannweilerstraße Erweiterung und Instandsetzung	Beilage 3		Gezeichnet aw
	Geprüft Th.Mielke		Planformat A1

© Alle Rechte vorbehalten. RBS wave GmbH ist ein eingetragenes Unternehmen. Die Veröffentlichung und Verbreitung dieser Unterlagen ist ohne schriftliche Genehmigung RBS wave GmbH. RBS wave GmbH ist ein eingetragenes Unternehmen. Die Veröffentlichung und Verbreitung dieser Unterlagen ist ohne schriftliche Genehmigung RBS wave GmbH. RBS wave GmbH ist ein eingetragenes Unternehmen. Die Veröffentlichung und Verbreitung dieser Unterlagen ist ohne schriftliche Genehmigung RBS wave GmbH.