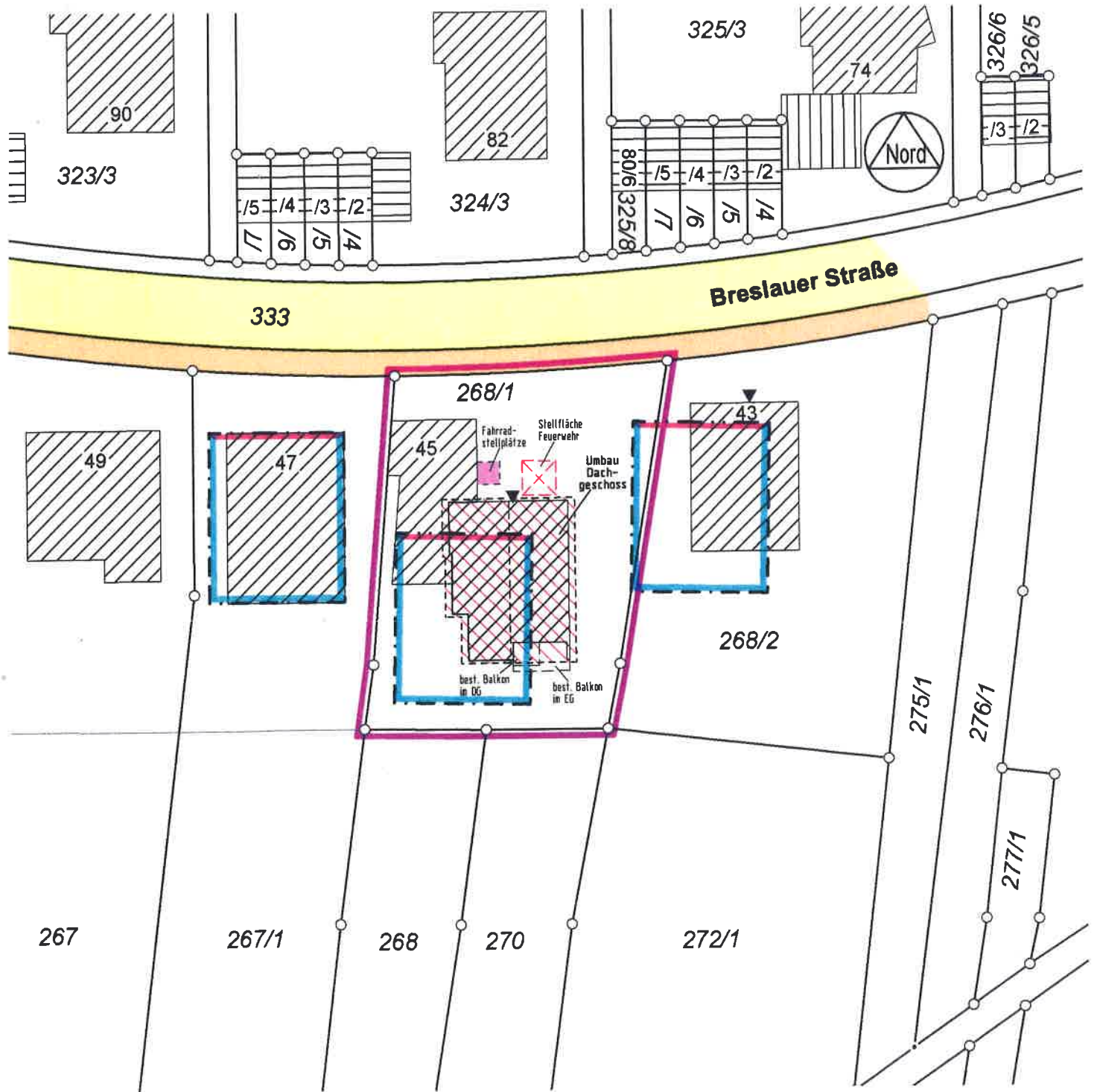


Landkreis: **Esslingen**  
 Gemeinde: **Reichenbach an der Fils**  
 Gemarkung: **Reichenbach**

# LAGEPLAN

zeichnerischer Teil zum Bauantrag gemäß §4 LBOVVO



**Maßstab 1:500**



Leitungen im Baugrundstück sind nicht dargestellt.  
 Einklammerte Höhenangaben wurden örtlich  
 ermittelt und beziehen sich auf NN-Höhen.

Projektbezeichnung: 2018025

Nürtingen, 25.04.2018



**MELBER & METZGER**

VERMESSUNG · PLANUNG · GEODATA

Schlesierstraße 84 · 72622 Nürtingen

FON +49 (0) 7022 503 38-0 · FAX +50

ingenleure@melber-metzger.de

Ehemals Ingenieurbüro Kuhn