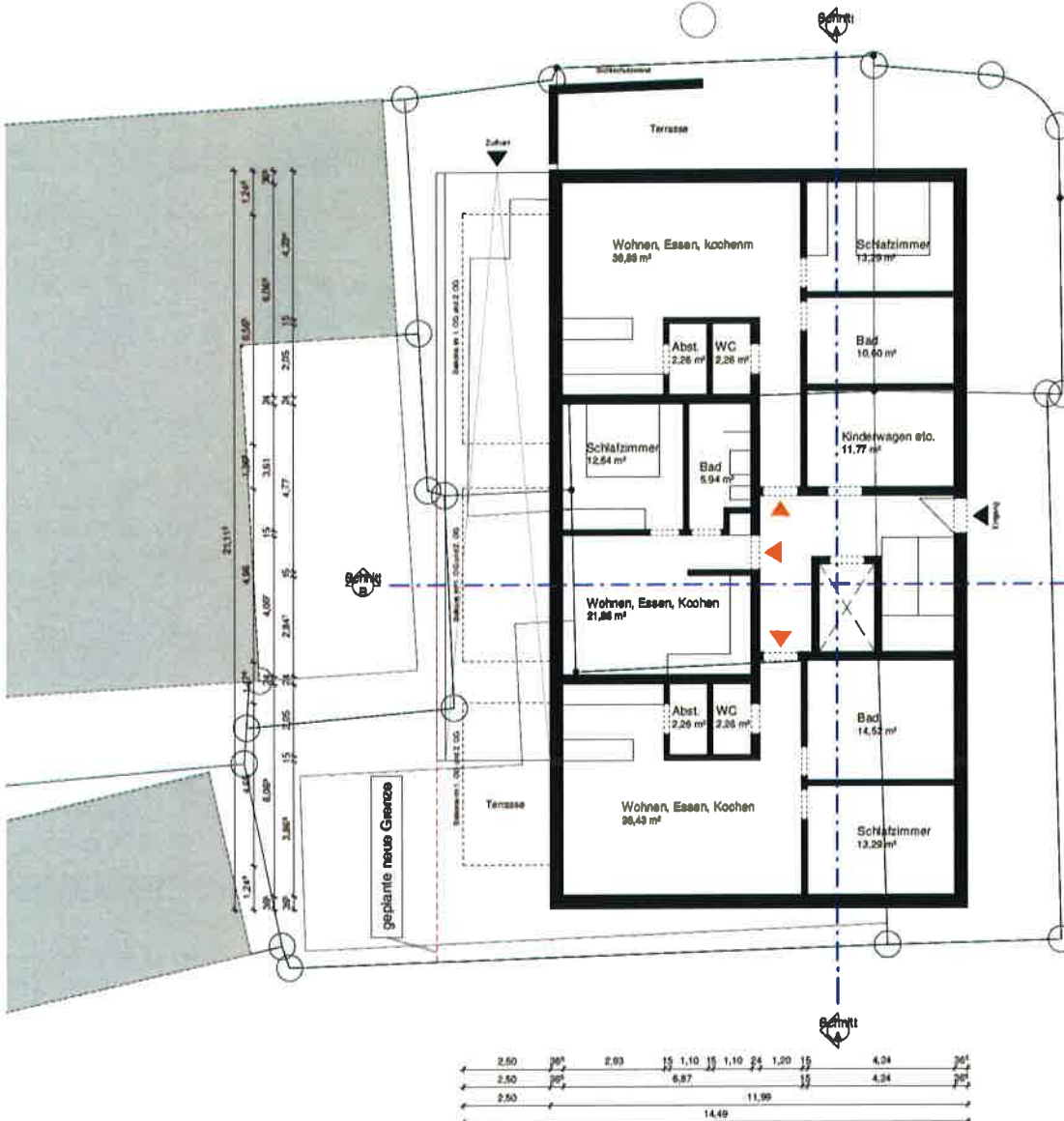


2,50						11,90											
2,50	20°			6,87						4,24							20°
2,50		15	1,10	15	1,10	24	1,20	15		4,24							20°
2,50			3,88°							4,24							20°
2,50	20°			5,43						1,50		20	1,50		20	2,00	20°



8,26																	
15	2,50	15	2,50	15	2,50	15	2,50	15	2,50	15	2,50	15	2,50	15	2,50	15	2,50
24	2,77°	24	2,77°	24	2,77°	24	2,77°	24	2,77°	24	2,77°	24	2,77°	24	2,77°	24	2,77°
24	1,75	24	1,75	24	1,75	24	1,75	24	1,75	24	1,75	24	1,75	24	1,75	24	1,75
24	2,53°	24	2,53°	24	2,53°	24	2,53°	24	2,53°	24	2,53°	24	2,53°	24	2,53°	24	2,53°
24	4,48°	24	4,48°	24	4,48°	24	4,48°	24	4,48°	24	4,48°	24	4,48°	24	4,48°	24	4,48°
24	3,46°	24	3,46°	24	3,46°	24	3,46°	24	3,46°	24	3,46°	24	3,46°	24	3,46°	24	3,46°
24	3,19°	24	3,19°	24	3,19°	24	3,19°	24	3,19°	24	3,19°	24	3,19°	24	3,19°	24	3,19°
24	3,19°	24	3,19°	24	3,19°	24	3,19°	24	3,19°	24	3,19°	24	3,19°	24	3,19°	24	3,19°
24	11,02°																
24	21,11°																

2,50						11,90											
2,50	20°			2,93						4,24							20°
2,50		15	1,10	15	1,10	24	1,20	15		4,24							20°
2,50			5,87							4,24							20°
2,50	20°			14,49						1,50		20	1,50		20	2,00	20°

Erdgeschoss
1:100

Projekt: Bauvorstudie eines Mehrfamilienhauses
 Standort: Schwanau 13
 71082 Heilbronn an der Elbe
 Plan: Erdgeschoss
 Maßstab: 1:100
 Projektnummer: 180-2018
 Datum: 18.02.2019
 Gezeichnet: K. E.
 Planstelle: Planstelle
 Das Plan ist eine Kopie des Originals. Die Verantwortung für die Richtigkeit der Darstellung und die Einhaltung der Bauvorschriften liegt bei dem Auftraggeber.
 Wenn die Ausführung des Projektes durch Änderungen des Bauvorschriften nicht möglich gemacht werden.