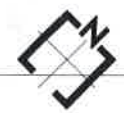
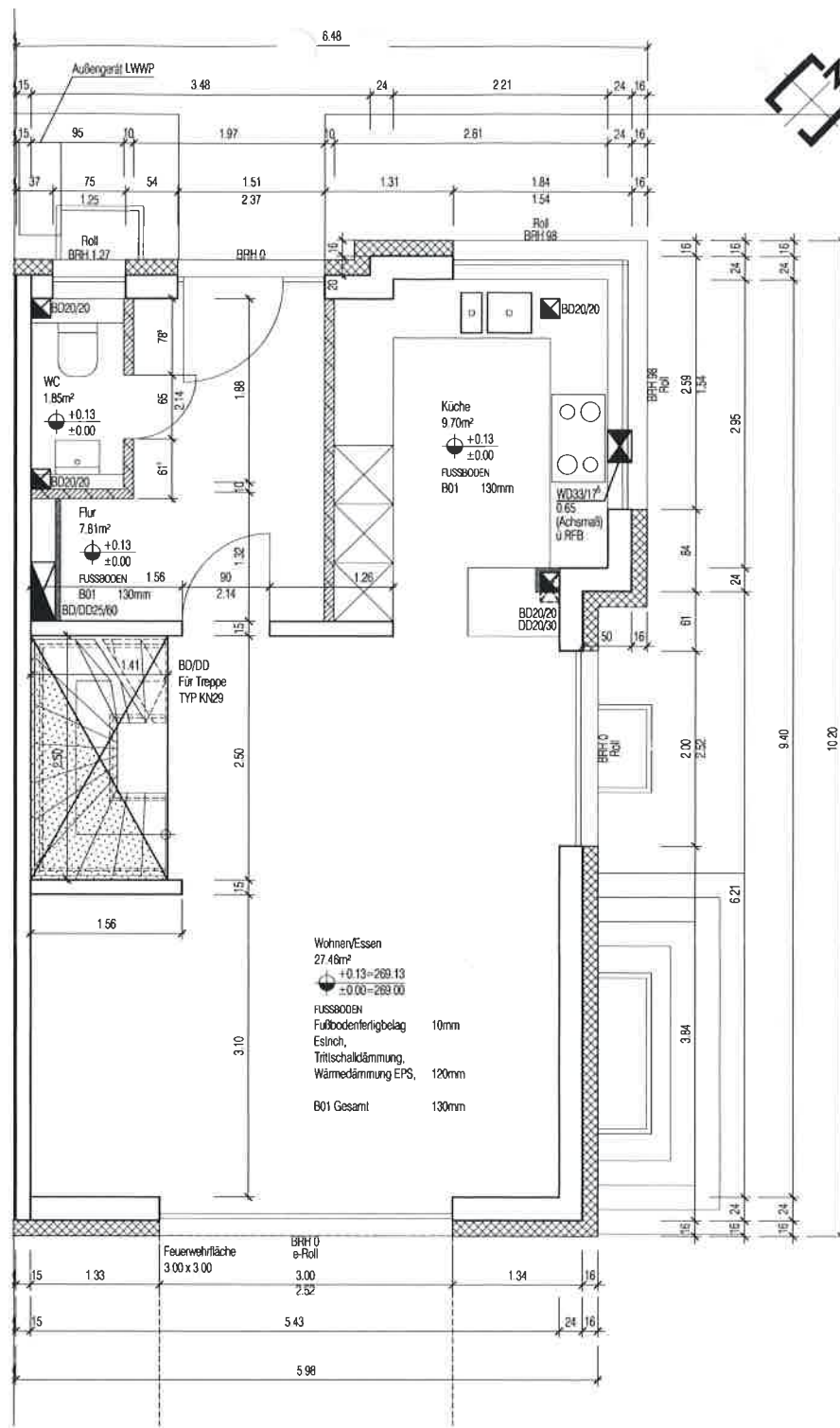


gewerblich genutzt



Bauverhaben
8 Doppelhaushälften
mit Garagen
Haus 6
Schorndorfer Str.
73262 Reichenbach

Planbezeichnung
Grundriss Untergeschoss
Grundriss Erdgeschoss

- GIPSEDELEN
- WÄRMEDÄMMUNG
- SCHMUTZWASSER
- REGENWASSER
- MISCHWASSER

- BO Bodendurchbruch
- BE Bodenentlast.
- BRH Brandschutzhürde
- BS Bodenschütz
- DD Deckendurchbruch
- FB Fertigfußboden
- FFB Fußfußboden
- ROLL Rollflurkassett
- RS Regenschür
- RSTV Rüstverschluss
- UKS Unterkante Sturz
- UKO Unterkante Decke
- WJ Wanddurchbruch
- (S)WS (Senk)Wandschutz

SÄMTLICHE MASSE SIND BAUSEITIG ZU PRÜFEN

A
DIN A3

06.07.18 A

23.7.19