

- Gesamtes Grundstück
- Gebäude (einkl. Baugrund)
- geplante Stützmauer

04.12.2019

ca. 1.20m hoch
ca. 15m lang

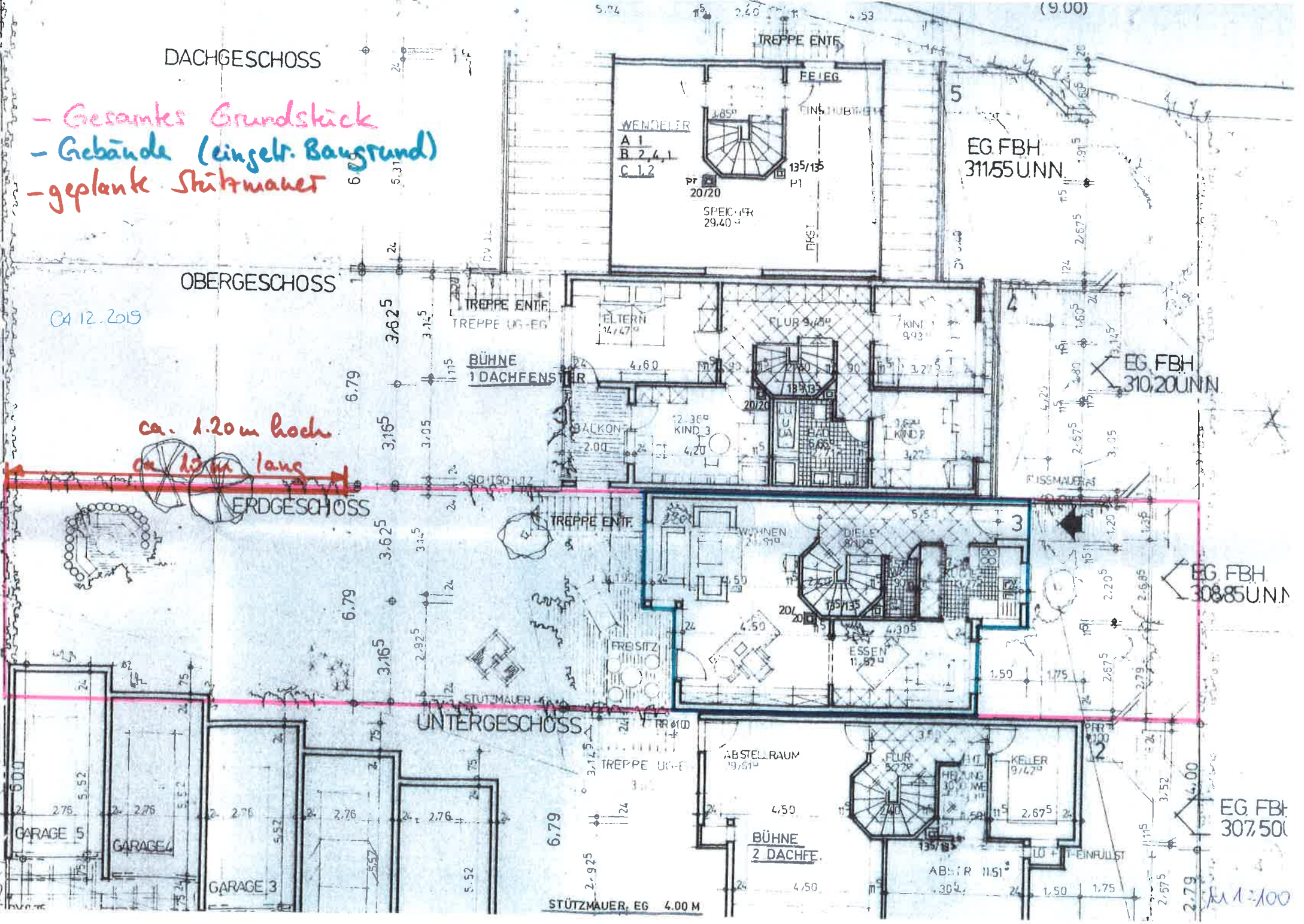
PRIVATER FUSSWEG

DACHGESCHOSS

OBERGESCHOSS

ERDGESCHOSS

UNTERGESCHOSS



EG FBH 311,55 UNN

EG FBH 310,20 UNN

EG FBH 308,85 UNN

EG FBH 307,50 UNN

Ma 1:100

STÜTZMAUER, EG 4.00 M