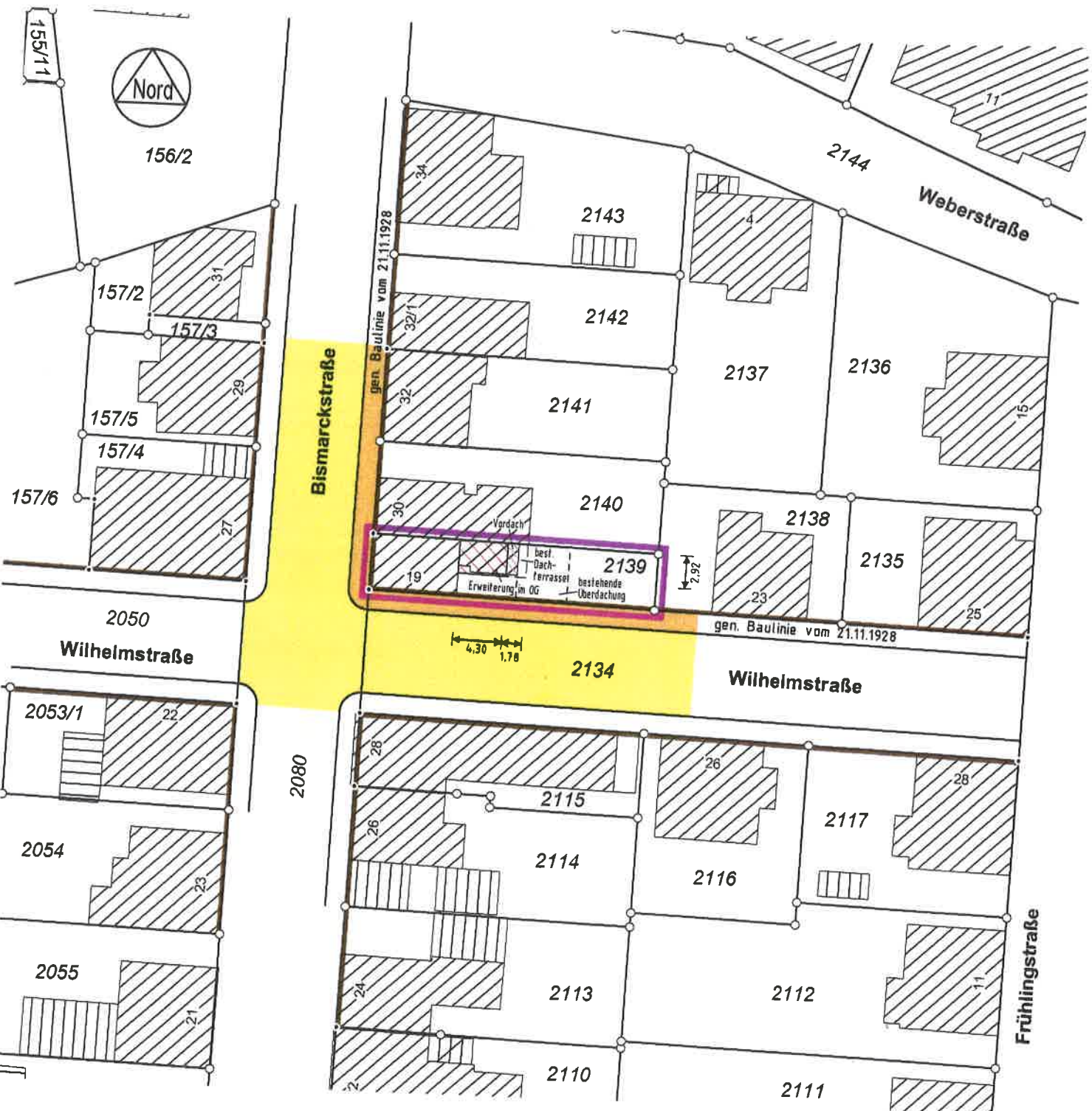


Landkreis: **Esslingen**
 Gemeinde: **Reichenbach an der Fils**
 Gemarkung: **Reichenbach**

LAGEPLAN

zeichnerischer Teil zum Bauantrag gemäß §4 LBOVVO



Maßstab 1:500



Leitungen im Baugrundstück sind nicht dargestellt.
 Einklammerte Höhenangaben wurden örtlich
 ermittelt und beziehen sich auf NN-Höhen.

Projektbezeichnung: 2019234

Nürtingen, 10.12.2019

MELBER & METZGER
 VERMESSUNG · PLANUNG · GEOINFORMATION
 Schlesierstraße 84 · 72622 Nürtingen
 FON +49 (0) 7022 503 38-0 · FAX +50
 ingenieure@melber-metzger.de
 Ehemals Ingenieurbüro Kuhn