



GEMEINDE REICHENBACH  
NEUBAU SPORTHALLE MIT MENSA

Qualitäten Ausführungsplanung

Gemeinderat 22.03.2022



# AGENDA

**01** Aktueller Projektstand

02 Bemusterung Teil 1

03 Nächste Schritte

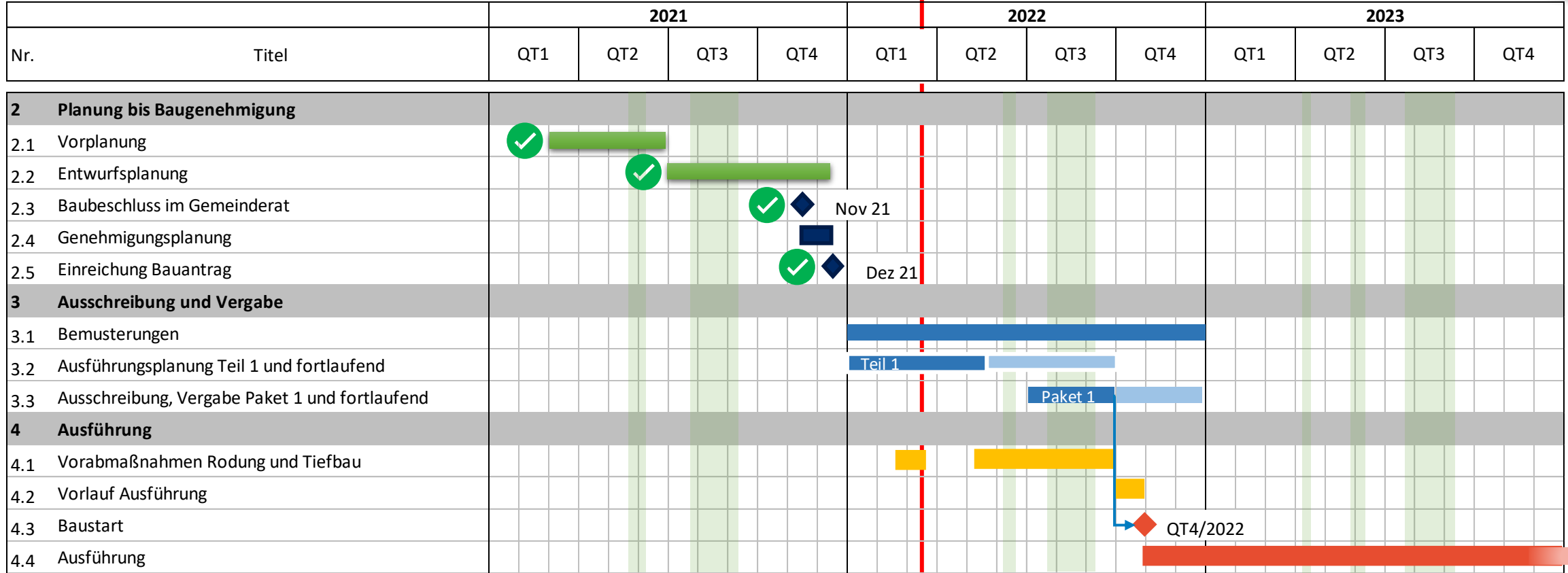


# AKTUELLER PROJEKTSTAND

Stand 22.03.2022

Vorbereitung Vergabepaket I  
(Rohbaurelevante Angaben)

Im Terminplan sind keine Puffer für Unvorhergesehenes berücksichtigt





# AKTUELLER PROJEKTSTAND

## Vergabepakete

Aufgrund der engen Terminalschiene ist eine Aufteilung in mehrere Vergabepakete erforderlich.

Aktuell erfolgt die genaue Definition der Vergabepakete.

### **Vergabepaket I**

- Ca. 50-60% des Gesamtvolumens
- Rohbaurelevante Angaben



- Rohbau
- Holzbau
- Dach
- Haustechnik

Die weitere Definition der Vergabepakete erfolgt aktuell im Rahmen der Ausführungsplanung.



## AKTUELLER PROJEKTSTAND

### Vorbereitung Vergabepaket I

- Grundsätzliche Vorgaben der Qualitäten für die Ausführungsplanung
- Rohbaurelevante Angaben für die weitere Ausführungsplanung
- Grundlage für die produktneutrale Ausschreibung (Vorgabe aus dem Vergaberecht)
- Es handelt sich um ein Konzept – die finale Variante wird erst nach Vergabe definiert
- Weitere Details (z.B. Farbwahl) werden nach Vergabe mit der ausführenden Firma festgelegt
- Gesamtes Material- und Farbkonzept wird in einem separaten Bauausschuss vorgestellt



#### ZIEL

- Festlegung grundlegender Planungs- und Ausschreibungsvorgaben



# AGENDA

01 Aktueller Projektstand

**02** Bemusterung Teil 1

02.1 Prallwand

02.2 Sportboden

02.3 Fest eingebaute Sportgeräte

02.4 Anzeigetafel

02.5 Beleuchtung

03 Nächste Schritte

## H O L Z PRALLSCHUTZ (kostenneutral)

Prallwand Holzwerkstoffplatte, kraftabbauend mit Akustikfunktion  
incl. Bekleidung von Geräteraumtoren, Türen, Nischen usw.

255€/m<sup>2</sup> x 600m<sup>2</sup>= 153.000€

(kostenneutral, da in bisherigen Kostenberechnung enthalten)

Vorteil:

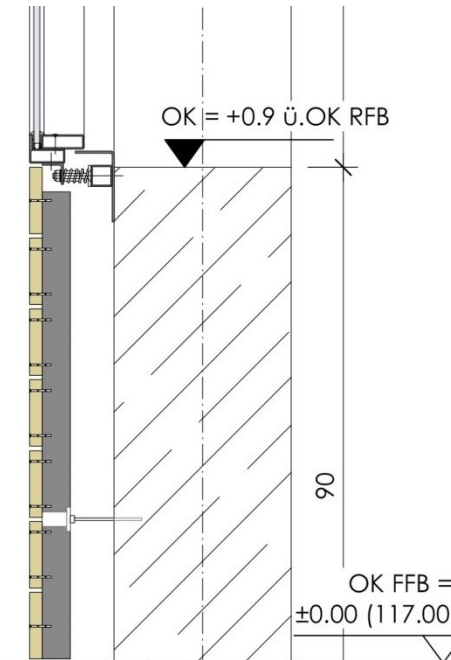
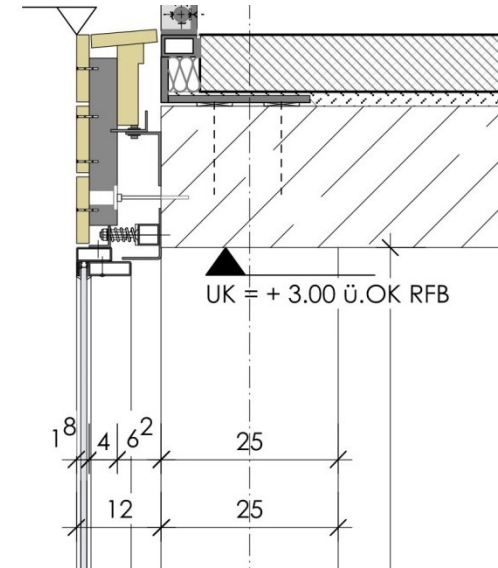
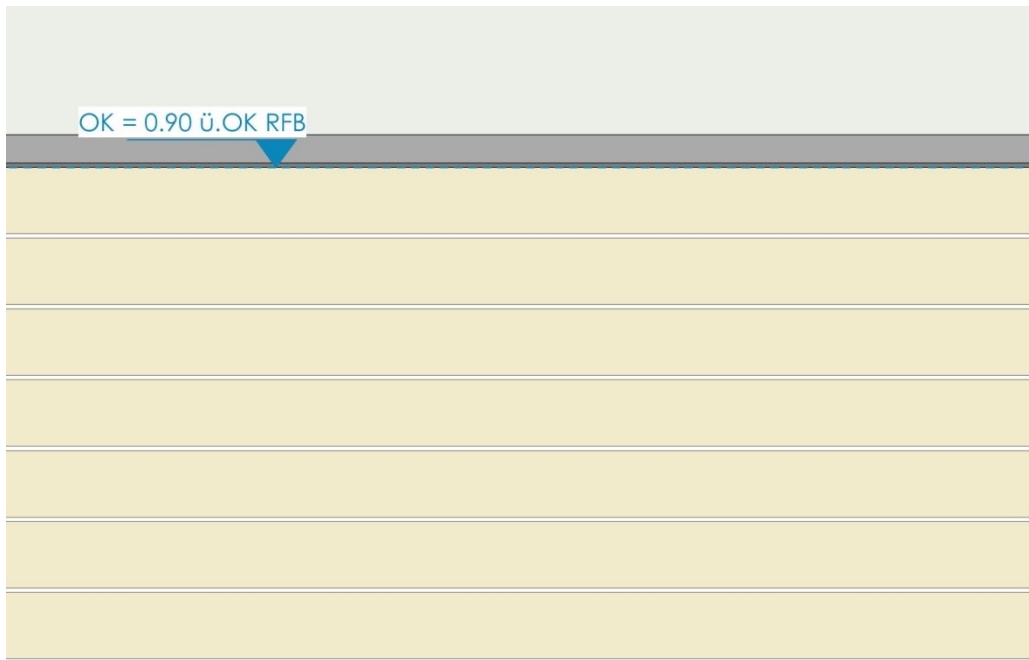
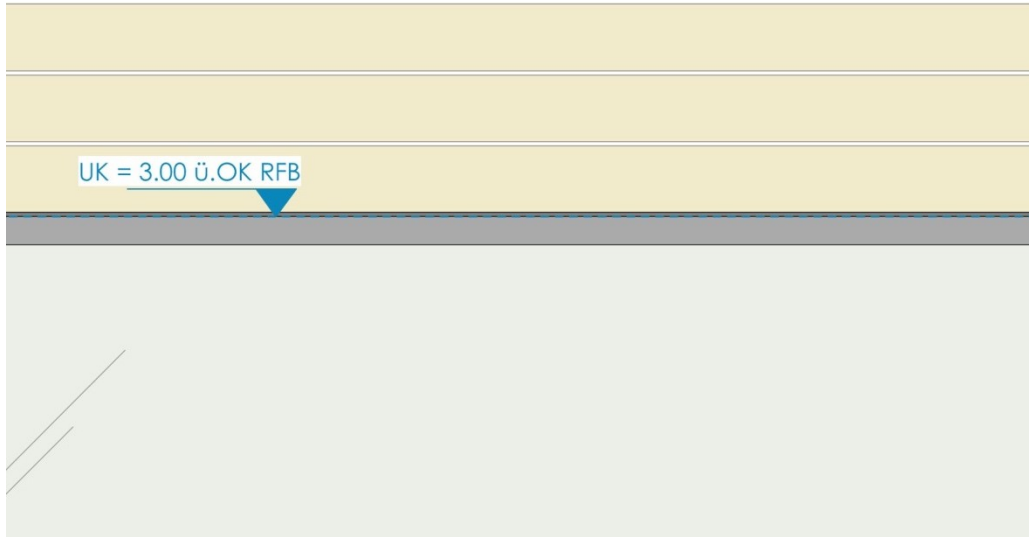
Flexiblere Nachrüstung von Sportgeräten  
möglich, da Nischen im Prallwandaufbau  
hergestellt werden können.

Beispiel Bruchsal



# H O L Z P R A L L S C H U T Z

Bsp. Detail  
Holzprallwand  
Regieraum  
Vertikalschnitt







# AGENDA

## 01 Aktueller Projektstand

## 02 Bemusterung Teil 1

02.1 Prallwand

02.2 Sportboden

02.3 Fest eingebaute Sportgeräte

02.4 Anzeigetafel

02.5 Beleuchtung

## 03 Nächste Schritte

## Sportboden Sporthalle (in bisheriger Kostenberechnung enthalten):

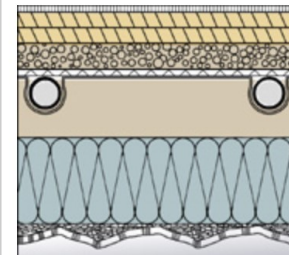
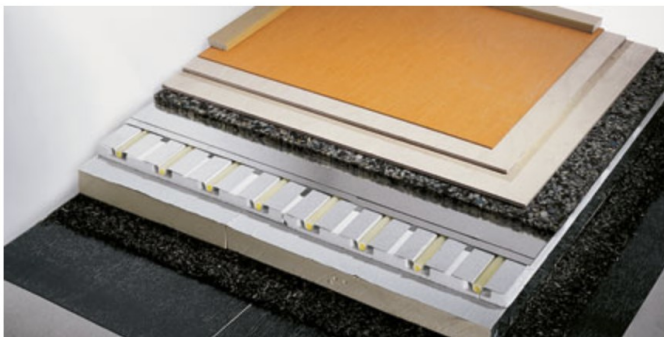
Flächenelastischer Sportboden mit elastischer Schicht entsprechend DIN 18032-2 mit Oberbelag Linoleum geeignet für Einbau einer Fußbodenheizung z.B. Hoppe S 18 – 10 mit Fußboden Heizung (oder glw):

### Sportbodensysteme · HOPPE - Sportbodenbau

#### HOPPE S 18 - 10 mit Fußbodenheizung

flächenelastischer Sportboden in Elementbauweise für Sport- und Mehrzweckhallen

- Für höchste Beanspruchung
- Höchste Stabilität durch zwei in versetzter Bauweise angeordnete Lastverteilerplatten, aus Birkensperrholz nach EN 636-2
- PUR-Spezialverbundschaum 10 mm
- Wegen geringer Aufbauhöhe auch für Sanierungen bestens geeignet
- Durch vollflächige Verlegung der Wärmedämm-Schichten werden "Wärmebrücken" vermieden
- Die Verwendung einer Spezialelastikschicht mit geringem Wärmedurchlasswiderstand ermöglicht Reduzierung der Vorlauftemperatur. Dadurch Erhöhung der energetischen Effizienz
- Systemprüfung nach DIN EN 1264 durch führende Heizungshersteller garantiert einen zertifizierten Aufbau
- Schnelle, sichere Montage, auch im Bereich der Schnittstellen gewährleistet



#### Hoppe S 18 - 10

schematische Darstellung bei ca. 100 mm Gesamtaufbau (von oben nach unten)

- Fußbodenheizungselement ca. 30 mm
- PE-Folie, vollflächig
- Wärmedämmung (Dicke und Qualität variabel)
- Trockenschüttung
- Feuchtigkeitsabdichtung
- Rohbetondecke

[Leistungsbeschreibung für bauseitige Fußbodenheizung \[PDF\]](#)

[Leistungsbeschreibung mit Fußbodenheizung \[PDF\]](#)

Prüfberichte und DIN-Zertifikate über Systemprüfungen entspr. EN 1264 mit verschiedenen Heizungsherstellern ([Athe Therm](#), [Praski](#), [Thermolutz](#), [Mair](#), [Roth](#)) liegen vor.

## Sportboden Gymnastik (in bisheriger Kostenberechnung enthalten):

Flächenelastischer Sportboden mit elastischer Schicht entsprechend DIN 18032-2 mit Oberbelag Parkett geeignet für Einbau einer Fußbodenheizung  
z.B. Hoppe S 15 M-Parkett mit Fußboden Heizung (oder glw):

Flächenelastischer Sportboden gemäß den Anforderungen der DIN 18032:

### Aufbau:

**Oberfläche:** 3,6 mm Parkett, mit werkseitiger Vergütung, sehr widerstandsfähig, Verfügbare Holzarten: Eiche und Ahorn

**Lastverteilerplatte:** 13,5 mm Birke-Sperrholz (EN 13986 - EN 636-2S)

**Trennlage:** 0,05 mm PE-Folie

**Elastik-Schicht:** 15 mm PUR-Verbundschaum

**Gesamtkonstruktion:** 33 mm

**Abmessungen:** 2467 x 590 mm (1,45 m<sup>2</sup> pro Modul)

### Fakten:

Prüfzeugnisse gemäß DIN V 18032-2

Hochpräzise doppelte Nut- und Federverankerung  
Direkt nutzbar nach Installation

Werkseitige Versiegelung (Gleitreibbeiwert nach DIN 18032-2)

Nahtlose Deckschicht auf jedem Modul

Brandklassifizierung nach EN 13501-1:2010: Cfl-s1

RAL Güteüberwacht (RAL Überwachungs-Nr. SHB 02 02 39)

Kraftabbau. 55%





# AGENDA

01 Aktueller Projektstand

**02 Bemusterung Teil 1**

02.1 Prallwand

02.2 Sportboden

**02.3 Fest eingebaute Sportgeräte**

02.4 Anzeigetafel

02.5 Beleuchtung

03 Nächste Schritte

## Übersicht Sportgeräte - Sportarten

Übersicht zu bisher gewünschten Sportgeräten (in bisheriger Kostenberechnung enthalten) :

2 x Basketballkörbe in jeder Hallenhälfte

1 x Reckanlage

2 x Anlagen mit Multischaukel und Tauen/Ringen (1x in jeder Hallenhälfte)

1 x Sprossenwand in jeder Hallenhälfte

1 x Anzeigetafel (2,20m x 1,25m)

1 Anlage Multimotioncenter (erfüllt die Funktion von Kletterstangen und Kletterquadraten)

Übersicht zu bisher gewünschten Sportarten/Nutzung:

-Schulsport (Grund- und Realschule)

-Rudball

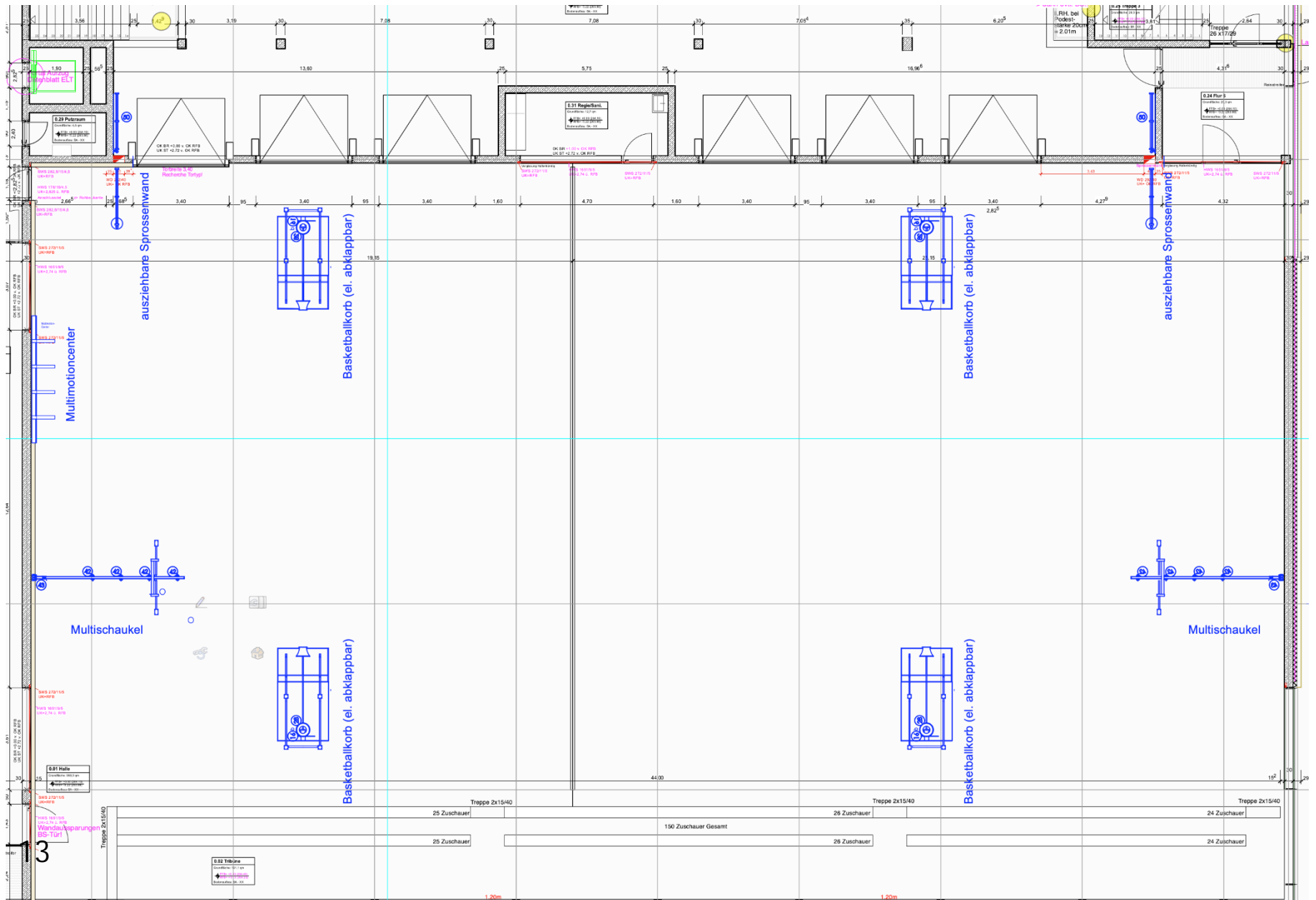
-Tischtennis

-Volleyball

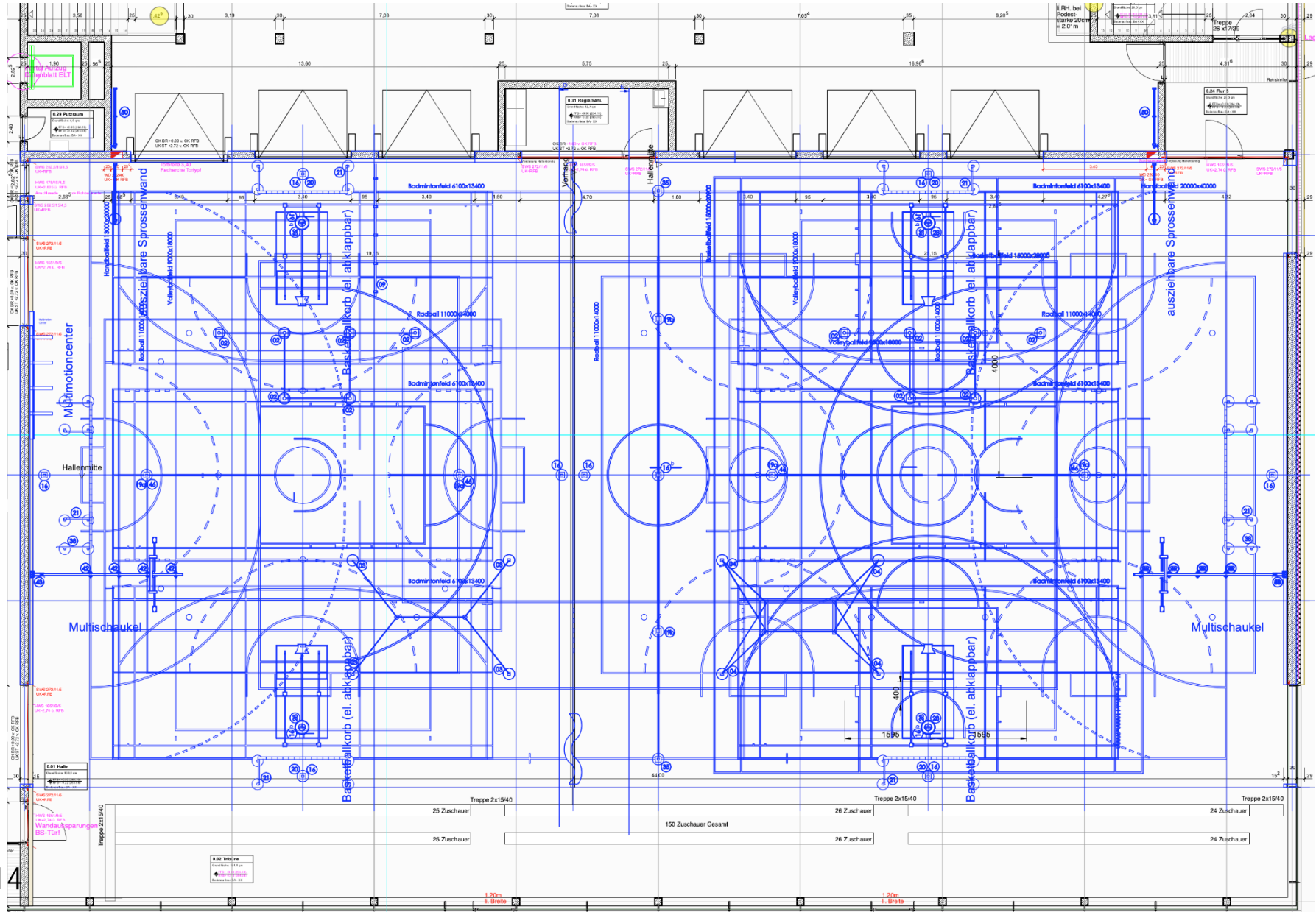
-Handball

-event. Basketball

# GRUNDRISS ERDGESCHOSS-ARBEITSSTAND - Übersicht Sportgeräte Detail



# GRUNDRISS ERDGESCHOSS-ARBEITSSTAND - Übersicht Sportgeräte



# Planlegende Sportgeräte / Hülsen

46	Slackline	●	○	○	○
45	Fußballbände	○	○	○	○
44	Kletterwand	○	○	○	○
43	Seilfeststeller	●	○	○	○
42	Multischaukel	●	●	○	○
41	ActionCenter	○	○	○	○
40	Startmaschine	○	○	○	○
39	Schutznetz	○	○	○	○
38	Jugendfußballtor	●	○	○	○
37	Rolleiter	○	○	○	○
36	Hülsenbarren	○	○	○	○
35	Faustball	●	○	○	○
34	Ballwurf Übungsbrett schwenkbar	○	○	○	○
33	Ballwurf Übungsbrett höhenverstellbar	○	○	○	○
32	Ballwurf Übungsbrett an Wand	○	○	○	○
31	Ballwurf Übungsbrett mit Säule	○	○	○	○
30	Basketball Deckeng. Einarm Ausf.	○	○	○	○
29	Basketball Deckeng. nach hinten hochz.	○	○	○	○
28	Basketball Deckeng. nach vorn hochz.	●	●	●	○
27	Basketball Gerüst fahrbar	○	○	○	○
26	Basketball Einsäulenanlage	○	○	○	○
25	Basketball Wandgerüst mit Scherengelenk	○	○	○	○
24	Basketball Wandgerüst	○	○	○	○
23	Einstichkasten	○	○	○	○
22	Ballpendel	○	○	○	○
21	Handballtor, DIN 7897	●	○	○	○
20	Badmintonssäule, DIN 7894	●	○	○	○
19b	Volleyballsäule, DIN 7896 (Ovalprofil)	●	○	○	○
19a	Volleyballsäule, DIN 7896 (Quadratprofil)	●	○	○	○
18	Netz- und Pferdeanker, DIN 7895	○	○	○	○
17	Tennispfosten, DIN 7895	○	○	○	○
16	Spielsäule	●	○	○	○
15	Spielschiene	○	○	○	○
14	Seilabzug	○	○	○	○
13	Kettenfeststeller	○	○	○	○
12	Longe	○	○	○	○
11	Schaukelringe, DIN 7905 T1	○	○	○	○
10	Kunstturnringe	○	○	○	○
9	Klettertaue rollbar, DIN 7911 T2	●	○	○	○
8	Kletterstangen rollbar, DIN7911 T3	○	○	○	○
7	Gitterleiter rollbar	○	○	○	○
6	Sprossenwand fest, DIN 7910	○	○	○	○
50	Sprossenwand schwenkbar / rollbar	●	○	○	○
4	Spannstufenbarren, DIN 7903	●	○	○	○
3	Spannreck / Ringegerüst, DIN 7903 T4	●	○	○	○
2	Hülsenreck, DIN 7903 T1	●	○	○	○
1	Versenkreck	○	○	○	○
Nr.: Beschreibung					
ISO-Adapter <input type="radio"/> JA <input type="radio"/> NEIN					
Alle Maße beziehen sich auf die Vorderkante - Fertigwand		Inhalt	elektrisch	höhenverst.	



# Beispiel Multi Motion Center

(in bisheriger Kostenberechnung enthalten, alternativ zu Kletterstangen und Gitterleiter)

**Vorteil: Prallschutz ist integriert und flächenbündig versenkbar**



## Beispiel Multischaukel + Basketballkörbe:

-el. hochziehbar

-Lichttraumprofil/Höhe Halle ist mit sportfunktionellen Anforderungen ist abgestimmt





# AGENDA

## 01 Aktueller Projektstand

## 02 Bemusterung Teil 1

02.1 Prallwand

02.2 Sportboden

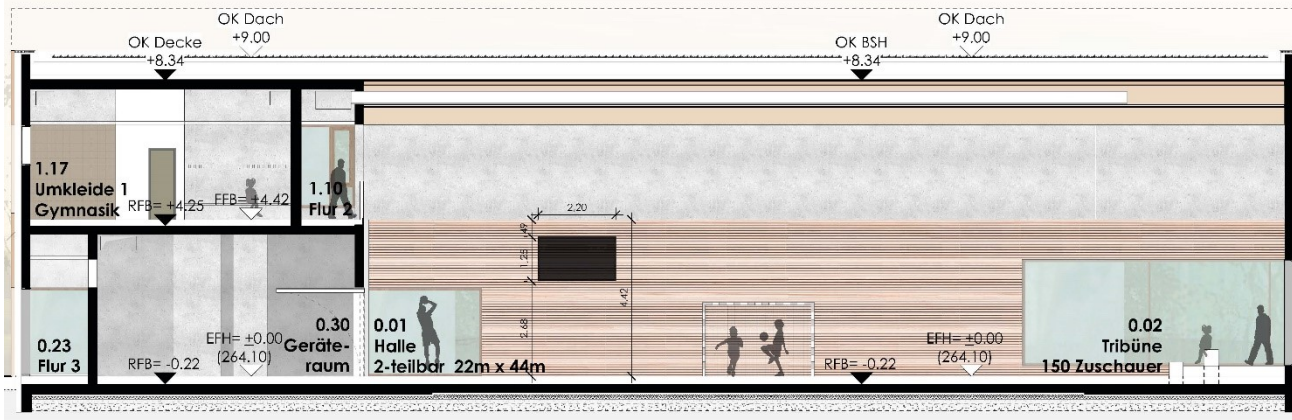
02.3 Fest eingebaute Sportgeräte

02.4 Anzeigetafel

02.5 Beleuchtung

## 03 Nächste Schritte

## Spielzeitanzeige (kostenneutral)



### SPIELZEITANZEIGE

Reine Spielzeitanzeige  
Größe B 2200 x H 1250 x T 60 mm

Kosten ca. 7.700,- Euro brutto  
(kostenneutral, da in bisherigen  
Kostenberechnung enthalten)

## Innenansicht Querwand Richtung Brühlhalle





# AGENDA

## 01 Aktueller Projektstand

## 02 Bemusterung Teil 1

02.1 Prallwand

02.2 Sportboden

02.3 Fest eingebaute Sportgeräte

02.4 Anzeigetafel

02.5 Beleuchtung

## 03 Nächste Schritte

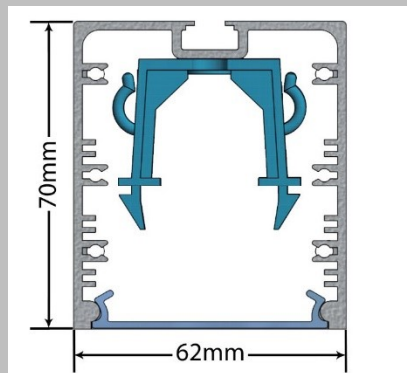
# Bemusterung Beleuchtung

Lichtkanal in Decke eingebaut (Kostensparnis ca. 32 T€ brutto)

Sporthalle / Gymnastik



Abb. zeigt Tragschiene mit integriertem LED-Geräteträger!



LED-Lichtband zur Einbau-, Anbau oder Pendelmontage in ballwurfsicherer Ausführung. Aluminium-Stangpress-Profil, Beleuchtung durch Wahl der Anzahl und Bestückung der Geräteträger konfigurierbar. DALI-dimmbar

Hersteller/Typ: emsLICHT / LED-Lichtband  
 Leistung: 36/63/91W  
 Lichtfarbe: 4000K  
 Lichtstrom: 6250/10300/14250 lm

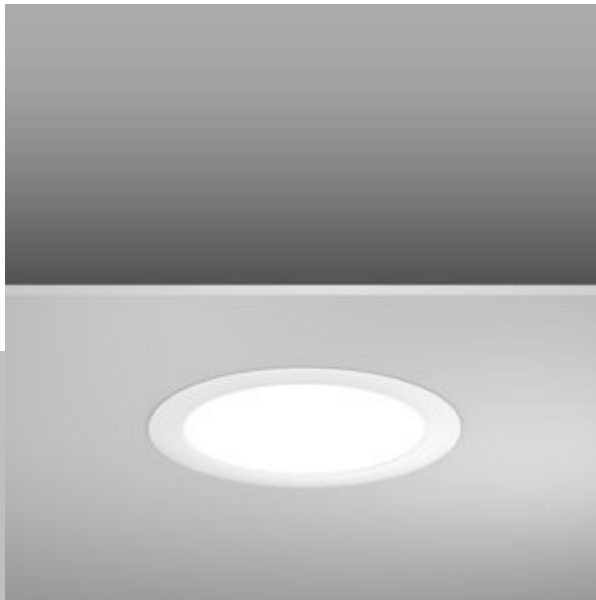
Kosten: ca. 42.000 € brutto Sporthalle  
 ca. 11.000 € brutto Gymnastik

**Änderung zu Kostenberechnung:**  
 entspricht insgesamt einer  
 Kostensparnis von ca. 32.000€ brutto

# Bemusterung Beleuchtung

## Einbau-Downlight in Decke eingebaut

EG: Windfang, Treppe 1, Flur 1, Foyer, Speisesaal, Flur 3, WC Beh., Foyer Schüler, Flur 5, Treppe 3,  
OG: Foyer, Treppe, Vorraum Gymnastik, WC's, Flur 1+2, Umkleiden,



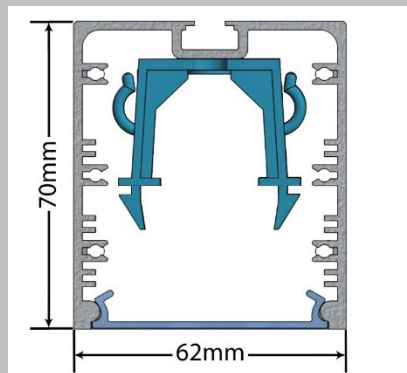
Superflaches LED Einbau-Downlight,  
Lightguide und Diffusor aus vergilbungsfreim  
PMMA opal matt  
DALI-dimmbar

Hersteller/Typ: RZB / Toledo Flat Round  
Leistung: 22 W  
Farbtemperatur: 4000 K  
Lichtstrom: 2250 lm

Durchmesser: 317mm  
Höhe: 3 mm

# Bemusterung Beleuchtung

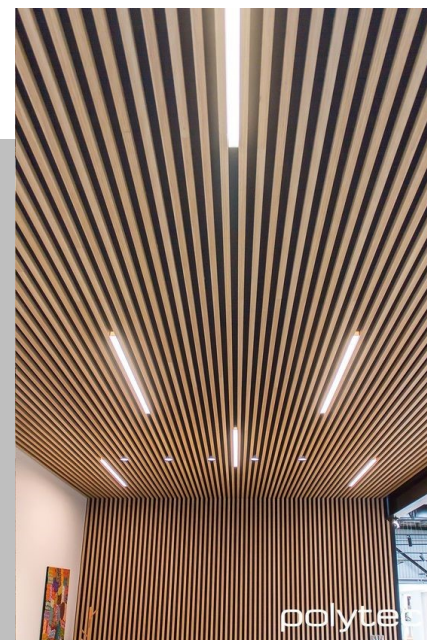
Lichtkanal in Decke eingebaut



LED-Lichtband zur Einbau-, Anbau oder Pendelmontage in ballwurfsicherer Ausführung. Aluminium-Stangpress-Profil, Beleuchtung durch Wahl der Anzahl und Bestückung der Geräteträger konfigurierbar. DALI-dimmbar

Hersteller/Typ: emsLICHT / LED-Lichtband  
Leistung: 36/63/91W  
Lichtfarbe: 4000K  
Lichtstrom: 6250/10300/14250 lm





# Bemusterung Beleuchtung

## Rettungszeichenleuchte



Rettungszeichenleuchte, LED Zentralbatterie-Leuchte mit automatischer Funktionsüberwachung, minimaler Wartungsaufwand, universell einsetzbar für Dauer- und Bereitschaftschaltung



Hersteller: CEAG  
Ausführung: Deckeneinbau  
Deckenanbau  
Pendelmontage

# Bemusterung Beleuchtung

## Sicherheitsleuchten



Selbstüberwachende LED-Leuchte für den Deckeneinbau oder -anbau mit automatischem Test für geringen Inspektionsaufwand, zur Fluchtwege- oder Raumausleuchtung, Dauer- und Bereitschaftsschaltung

Hersteller:

CEAG

Ausführung:

Deckeneinbau bzw. -anbau  
(je nach Einbauort)



# AGENDA

01 Aktueller Projektstand

02 Bemusterung Teil 1

**03** Nächste Schritte



# NÄCHSTE SCHRITTE

## Nächste Schritte

- Freigabe Gemeinderat zu Ausschreibungsgrundlagen Vergabepaket I am 22.03.2022
- Fortführung Ausführungsplanung und Vorbereitung Ausschreibungen
- Bauausschuss/Gemeinderat werden bei detaillierteren Entscheidungspunkten bis nach Firmenvergabe weiter eingebunden.
- Vorbereitung Bemusterung für Vergabepaket II:
  - Fassade inkl. Fenster
  - Küchen
  - Sportgeräte
  - Farb- und Materialkonzept



# Vielen Dank für Ihre Aufmerksamkeit!

