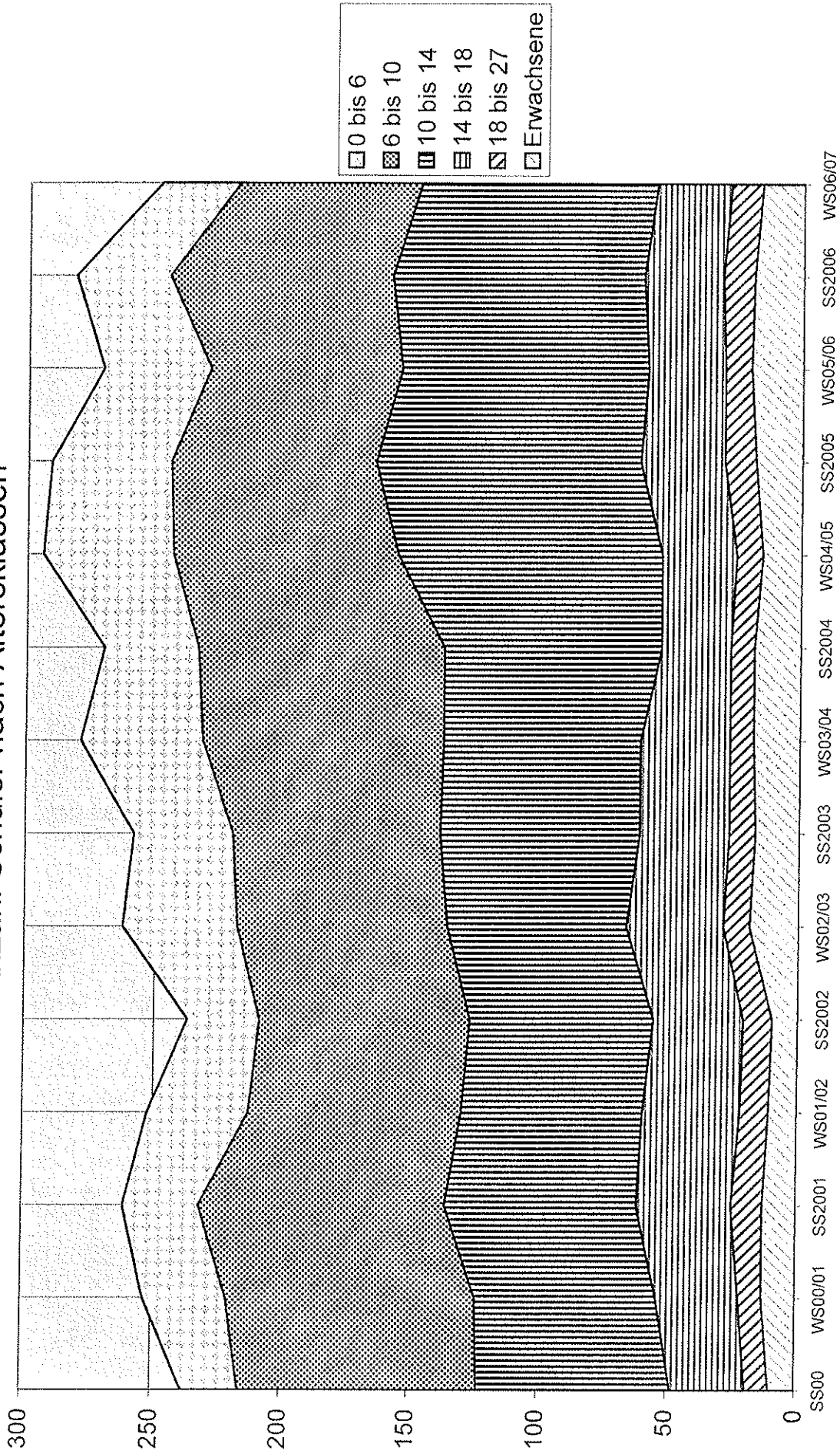


Anzahl Schüler nach Altersklassen



Statistik

		<u>WS06/07</u>	WS05/06	Veränderung
Anzahl der Schüler:		249	266	-17
davon:	männlich	104	111	-7
	weiblich	145	155	-10
Alter	Erwachsene	16	20	-4
	18 bis 27	12	10	2
	14 bis 18	29	30	-1
	10 bis 14	91	93	-2
	6 bis 10	71	74	-3
	0 bis 6	30	39	-9
Wohnorte	Reichenbach	151	160	-9
	Lichtenwald	61	69	-8
	Hochdorf	16	15	1
	sonstige	21	22	-1
Instrumente	Blockflöten	41	50	-9
	Querflöten	6	6	0
	Violine	15	16	-1
	Piano	37	39	-2
	E-Orgel	2	2	0
	Keyboard	45	39	6
	Akkordeon	7	14	-7
	Gitarre	21	20	1
	E-Gitarre/-Bass	19	17	2
	Saxophon	3	6	-3
	Klarinette	4	5	-1
	Trompete	2	2	0
	Schlagzeug	8	9	-1
	Gesang	0	1	-1
	Früherziehung	31	35	-4
	Ensemble	8	5	3
Unterrichtsform	Einzel	167	172	-5
	in 2er-Gruppen	24	34	-10
	in 3er-Gruppen	15	15	0
	in 4er-Gruppen	4	0	4
	in 5er-Gruppen	0	5	-5
	in Ensemble	8	5	3
	bei Früherziehung	31	35	-4

Vorschau Jahresabschluss MS Reichenbach a.d.Fils und Umgebung e.V. für 2006

Bilanz mit Abgrenzung

Einnahmen	Ist 2006	Ant.	Plan 2006	Abw.	Ausgaben	Ist 2006	Ant.	Plan 2006	Abw.
		%		%			%		%
Gebühren					Personalkosten	146 720 EUR			
Gebühren alt	750 EUR				Krankenkasse	30 036 EUR	20%		
WS05/06	29 792 EUR				Lehrergehalt	112 000 EUR	76%		
SS2006	61 310 EUR				Lohnsteuer	4 684 EUR	3%		
WS06/07	27 771 EUR								
Gesamt	119 623 EUR	73%	118 000 EUR	1%					
Zuschüsse									
Land	13 109 EUR		13 700 EUR						
LW	2 500 EUR		2 500 EUR						
RB	16 400 EUR		16 400 EUR						
Gesamt	32 009 EUR	20%	32 600 EUR	-2%	Berufsgenossensch.	1 080 EUR			
					Gesamt Personal	147 800 EUR	90%	147 000 EUR	1%
Weitere Einnahmen					Weitere Ausgaben				
Mitgliedsbeiträge	30 EUR		0 EUR		Reparaturen	392 EUR		60 EUR	
Spenden	2 500 EUR		2 200 EUR		Stimmen			50 EUR	
Mahngebühren	94 EUR		50 EUR		Fortbildung	110 EUR		200 EUR	
Instrumentenverkauf	822 EUR		0 EUR		Versicherung/Beiträge	1 310 EUR		1 400 EUR	
Instrumentenmiete	120 EUR		500 EUR		Geschäftsbedarf	16 EUR		200 EUR	
Veranstaltungen	1 492 EUR		1 200 EUR		Instrumente/Noten	2 310 EUR		800 EUR	
Freizeit Einn.	5 618 EUR		4 900 EUR		Freizeit	6 235 EUR		4 900 EUR	
Guthabenzinsen	400 EUR		200 EUR		Büro/Verwaltung	4 100 EUR		4 500 EUR	
sonstige	430 EUR				Soll-Zinsen				
					Veranstaltungsaufw.	1 027 EUR		200 EUR	
					Mahnverfahren	181 EUR		100 EUR	
					sonstiger Aufwand	206 EUR		240 EUR	
Gesamt	11 505 EUR	7%	9 050 EUR	27%	Gesamt	15 887 EUR	10%	12 650 EUR	26%
Einnahmen gesamt	163 137 EUR		159 650 EUR	2%	Gesamte Ausgaben	163 687 EUR		159 650 EUR	3%

Ergebnis -551 EUR
 Stand 31.12.2004 19 650 EUR
 Stand 31.12.2005 19 099 EUR

Haushaltsplan MS Reichenbach a.d.Fils und Umgebung e.V. für 2007

Plan mit Abgrenzung

Einnahmen	Plan 2007	Ant.	Plan 2006	Abw.	Ausgaben	Plan 2007	Ant.	Plan 2006	Abw.
		%		%			%		%
Gebühren					Personalkosten	138 800 EUR			
					Pädag. Personal	133 700 EUR			
					Verwaltungspersonal	5 100 EUR			
Gesamt	112 000 EUR	71%	118 000 EUR	-5%					
<i>LW:5%Ext.</i>									
Zuschüsse									
Land	13 100 EUR		13 700 EUR						
Lichtenwald	2 500 EUR		2 500 EUR						
Reichenbach	19 400 EUR		16 400 EUR						
Gesamt	35 000 EUR	22%	32 600 EUR	7%	Berufsgenossensch.	1 050 EUR			
					Gesamt Personal	139 850 EUR	89%	147 000 EUR	-5%
Weitere Einnahmen					Weitere Ausgaben				
Mitgliedsbeiträge	0 EUR		0 EUR		Reparaturen	300 EUR		60 EUR	
Spenden	2 000 EUR		2 200 EUR		Stimmen	50 EUR		50 EUR	
Mahngebühren	50 EUR		50 EUR		Fortbildung	300 EUR		200 EUR	
Instrumentenverkauf	0 EUR		0 EUR		Versicherung/Beiträge	1 500 EUR		1 400 EUR	
Instrumentenmiete	200 EUR		500 EUR		Geschäftsbedarf	200 EUR		200 EUR	
Veranstaltungen	1 200 EUR		1 200 EUR		Instrumente/Noten	2 500 EUR		800 EUR	
Freizeit Einn.	6 000 EUR		4 900 EUR		Freizeit	6 000 EUR		4 900 EUR	
Guthabenzinsen	200 EUR		200 EUR		Büro/Verwaltung	4 500 EUR		4 500 EUR	
sonstige	0 EUR				Soll-Zinsen	0 EUR			
					Veranstaltungsaufw.	1 000 EUR		200 EUR	
					Mahnverfahren	200 EUR		100 EUR	
					sonstiger Aufwand	250 EUR		240 EUR	
Gesamt	9 650 EUR	6%	9 050 EUR	7%	Gesamt	16 800 EUR	11%	12 650 EUR	33%
Einnahmen gesamt	156 650 EUR		159 650 EUR	-2%	Gesamte Ausgaben	156 650 EUR		159 650 EUR	-2%

Ergebniss	0 EUR	0 EUR
-----------	-------	-------

**Entwicklung der Zuschüsse der Gemeinden an die
Musikschule Reichenbach an der Fils und
Umgebung e. V.**

	Reichenbach	Hochdorf	Lichtenwald	Gesamt
2007	19.400,-€	----	2.500,-€	21.900,-€
2006	16.400,-€	----	2.500,-€	18.900,-€
2005	19.400,- €	----	2.500,- €	21.900,- €
2004	19.400,- €	1.790,- €	5.000,- €	26.190,- €
2003	19.400,- €	1.790,- €	5.000,- €	26.190,- €
2002	19.400,- €	1.790,- €	5.000,- €	26.190,- €
2001	38.000,- DM	3.500,- DM	13.000,- DM	54.500,- DM
2000	38.000,- DM	3.500,- DM	13.000,- DM	54.500,- DM
1999	38.000,- DM	3.600,- DM	13.000,- DM	54.600,- DM