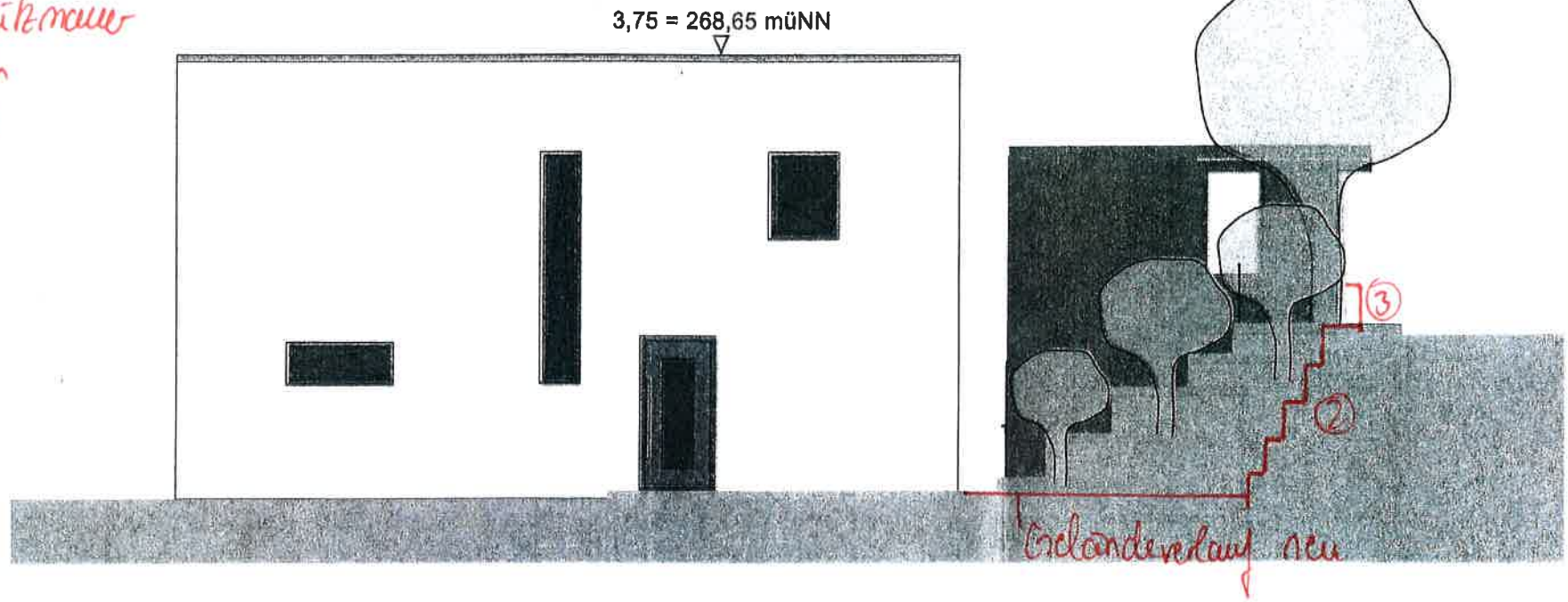


② Schutzmauer mit Muschellalle-Quader (50 x 50-60 x 60-140cm)
 5 Reihen mit ca. 0,13m Abstand; Länge: ca. 14,50m, Höhe: ca. 2,60m

③ Absturssicherung bei Schutzmauer
 Länge: ca. 14,50m
 Höhe: ca. 0,65m



ANSICHTEN

Haus 1

ANSICHT NORD

v. 16.09.2022
 M 1:100