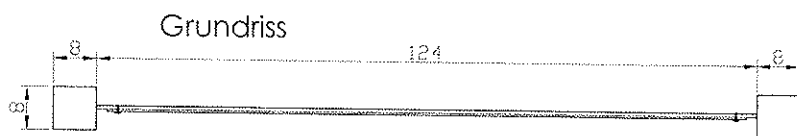
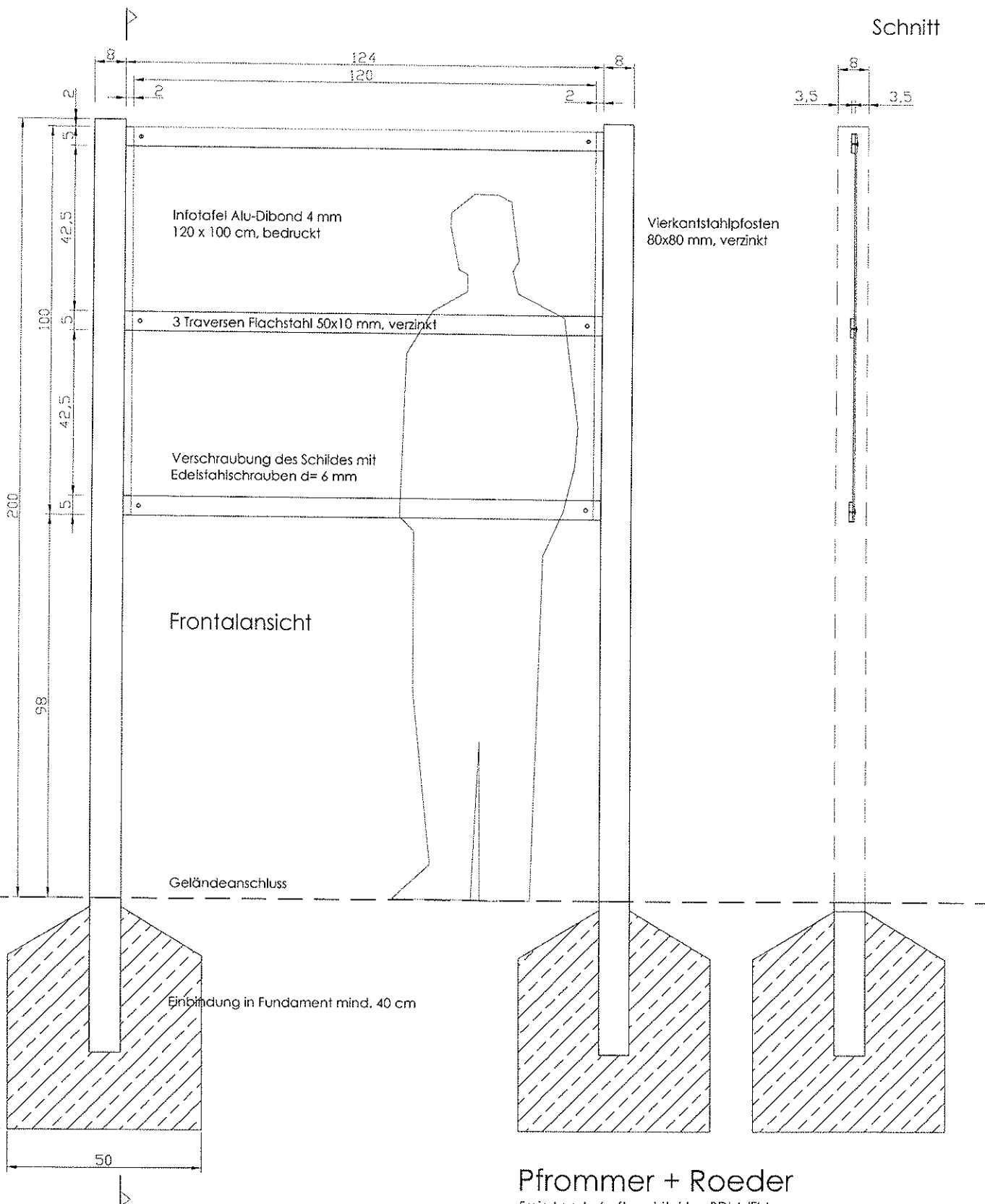


Regeldetail Infotafel

M 1:10



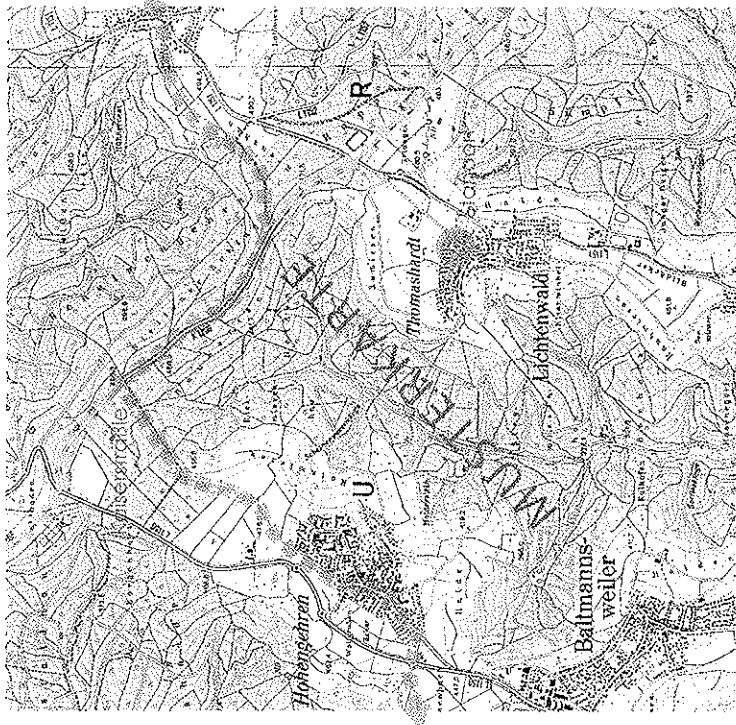
Schnitt



Pfrommer + Roeder

Freie Landschaftsarchitekten BDLA IFLA
Humboldtstr. 6 70178 Stuttgart Tel. 0711-96003-0
E-Mail: kontakt@pfrommer-roeder.de

Das Kaisersträßle auf dem Schurwald

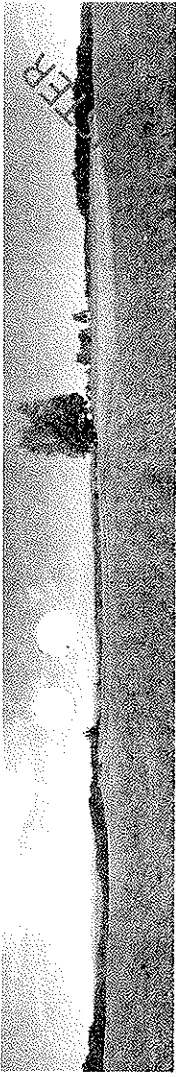


Ann.: Ausschnitt des Textes zum Schurwald und dem Kaisersträßle. (auf allen Teilen)

Der Schurwald ist ein Höhenrücken mit vielen Einschnitten, ausgedehnten Waldflächen und Bächen. Über Jahrhunderte versorgten die ausgedehnten Wälder des Höhenzuges die Gemeinden und Städte der Umgebung mit Holz als Brenn- und Baumaterial. Dementsprechend rührt der Name "Schurwald" von dem mittelhochdeutschen Wort "schure" her, das so viel wie die Schur, das Scheren oder Kahlschlag bedeutet.

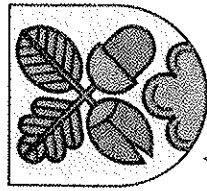
Wie ein Rückgrat verläuft das "Kaisersträßle" quer über den Schurwald von Ost nach West. Die genaue Lage ist nicht in allen Abschnitten eindeutig überliefert. Im Volksmund heißt es, das Sträßle sei so benannt, weil es den staufischen Kaisern für ihre Ritte vom Hohenstaufen zur Kaiserpfalz Waiblingen gedient hätte. Vermutet wird, dass es schon viel früher, nämlich in der Römerzeit als Heerstraße diente.

Den Verlauf des Sträßles über mehrere Landkreise hinweg wieder aufzuzeigen ist gemeinsames Ziel aller Schurwald-Kommunen.



Ann.: Ein individuelles Panoramabild verdeutlicht die Aussicht am jeweiligen Tafelstandort

Lichtenwald - Thomschardt



Ann.: Individuelles Logo/Wappen

Ann.: Individuell abgestimmter Text, Ausschnitt zum Standort. Zur Geschichte, zur Eigenart, usw. ...

Thomschardt tauchte erstmals in einer Urkunde vom 18. November 1324 in der Namenform Dagemans-hart auf. Ein Teil des Ortes befand sich bis 1333 im Besitz der Grafen von Aichelberg, ein anderer bis 1367 im Besitz der Herzöge von Teck. Später besaßen die Grafen von Würtemberg die jeweiligen Rechte. Der dritte Teil des Dorfes gehörte ab 1268 dem Kloster Adelberg an, das seine Vogteirechte 1362 an Württemberg übergab. Die Grundherrschaft selbst übte das Kloster bis zum Jahr 1535 aus. Seit 1453 gehörte die Gemeinde zum Amt Schorndorf und ab 1938 zum Landkreis Esslingen. Im Jahre 1971 schlossen sich Thomschardt und Hegelohle zusammen Sie bilden die Gemeinde Lichtenwald.

Ann.: TK 25 - Ausschnitt mit Verortung und Verlauf des Kaisersträßchens

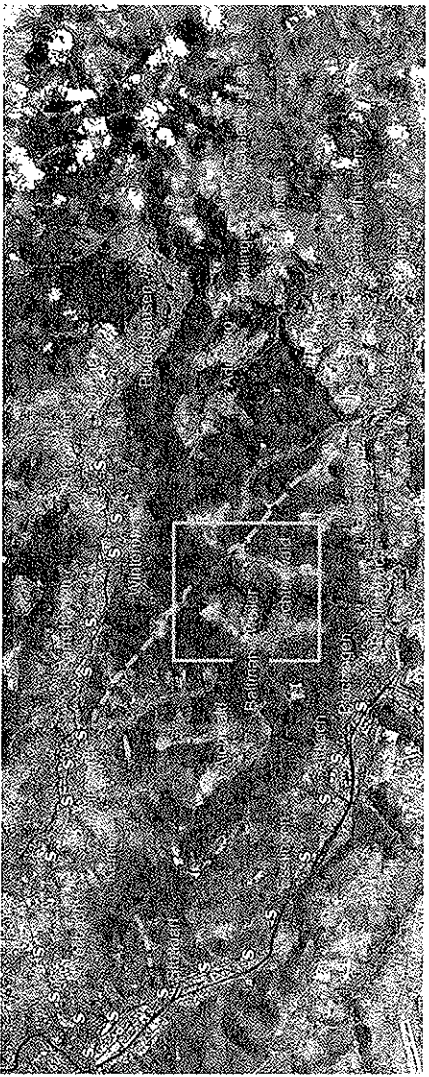
Thomschardt besaß bis ins Jahr 1966 weder eine Pfarrei noch ein Kirchengebäude. 1965/66 wurde dann die Auferstehungskirche gebaut. Der Bildungsbereich entwickelte sich früher als in Hegelohle, ein Schulgebäude wurde 1812 gebaut, das auch als Rathaus benutzt wurde.

Thomschardt zählt stets mehr Gemeindeglieder als Hegelohle. Im 19. Jahrhundert zählte die Gemeinde zwischen 309 und 414 Einwohner. Nach Beendigung des zweiten Weltkrieges wuchs die Bevölkerung um 32 % auf 433 Personen von 327 im Jahr 1939. Bis 1961 erhöhte sich die Einwohnerzahl um 20 % auf 545. Zur Zeit liegt die Einwohnerzahl von Lichtenwald bei 1.328 Personen im Ortsteil Hegelohle und 1.192 im Ortsteil Thomschardt.

Ann.: Ausschnitt eines individuellen Bildes



Ann.: Gesamtüberblick des Schurwalds mit dem Verlauf des Kaisersträßchens (auf allen Teilen)



Beschilderingssystem KaiserströÙle

Impulsprojekt 2007
für einen
regionalen Landschaftspark Schurwald
in der Region Stuttgart

Konstruktionsbeschreibung

Stativ:

- 2 Pfosten ca. 2 m hoch, als Stahl-Kantprofile 80x80 mm
- Stahl verzinkt mit Anstrich DB 702
- Alternativ: Schilderpfosten Rundrohr für Bodenhülse
- mit 3 Quer-Traversen
- Stahl verzinkt mit Anstrich DB 702

Paneel:

- einseitig angeetzte Alu-Dibond-Platte 120 x 100 cm
- Hintergrund weiß (bis grau)
- Farbig bedruckt
- Befestigung am Stativ mit Sonderschrauben
- ergänzend möglich:
 - Anti-Graffiti-Lackierung des Paneels
 - Abdeckung mit Plexi-Platte

Text:

- Logo, Bilder, Grafiken und Beschriftung
- Nach redaktioneller Abstimmung mit den Beteiligten



Beispiel für die geplante Metallkonstruktion des Beschilderungssystems (Quelle: Herr Klenk)

Impulsprojekt 2007 für einen regionalen Landschaftspark Schurwald in der Region Stuttgart
 Pfrommer + Roeder Juni 2007