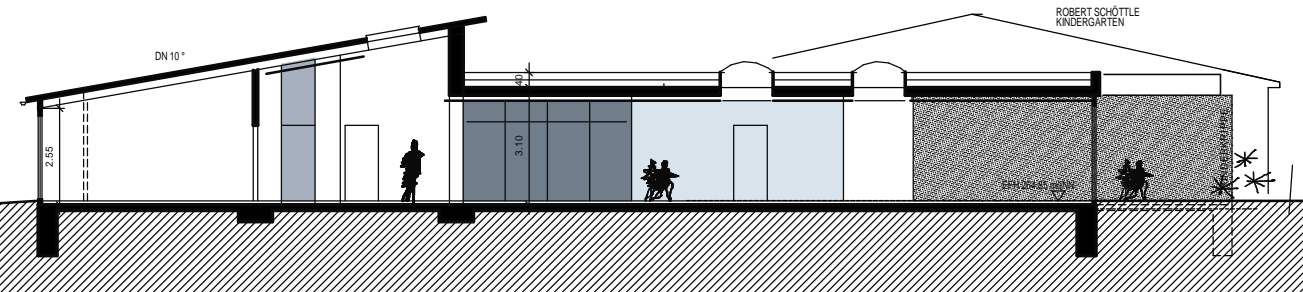
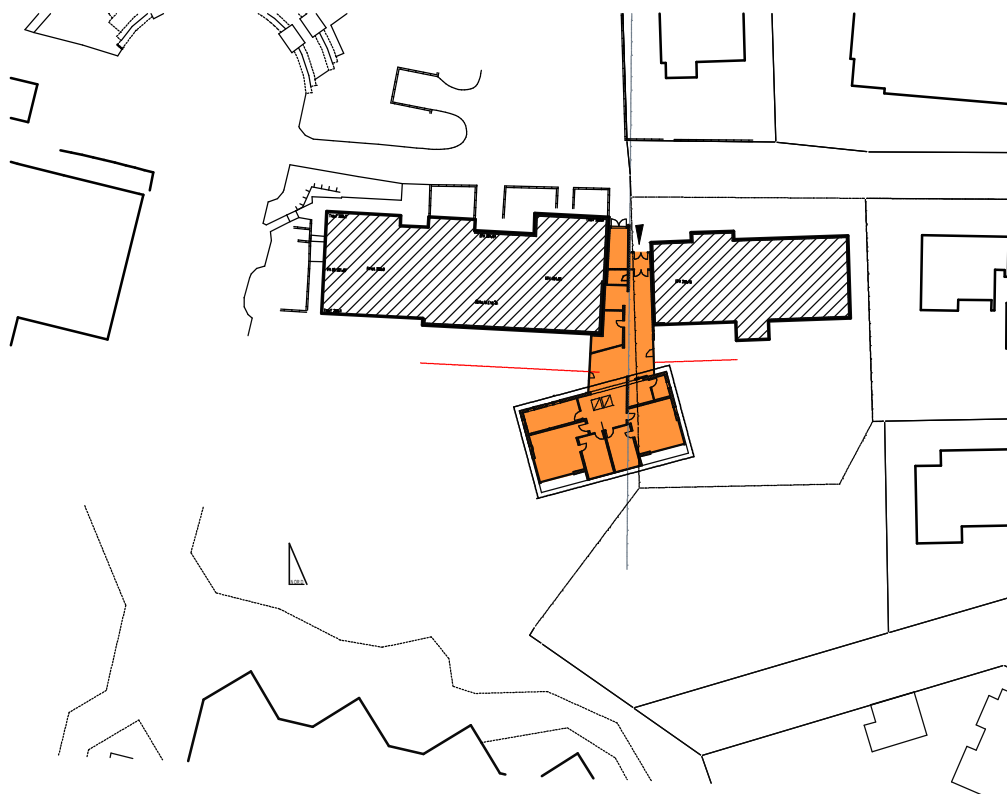


SCHNITT



LAGEPLAN



KINDERKRIPPE 2-GRUPPIG
REICHENBACH/FILS

12.03.2008

**KONZEPTION ERGÄNZUNGSBAU FÜR KLEINKINDBETREUUNG
 ZWISCHEN DEN BESTEHENDEN KINDERGARTEN**

RENATE SCHMID-SCHIPPERT DIPL.-ING (FH) CHRISTINE HAUTZ DIPL.-ING
 FREIE ARCHITEKTEN
 BISMARCKSTRASSE 17 73269 HOCHDORF TELEFON 07153/51086 FAX 07153/59933