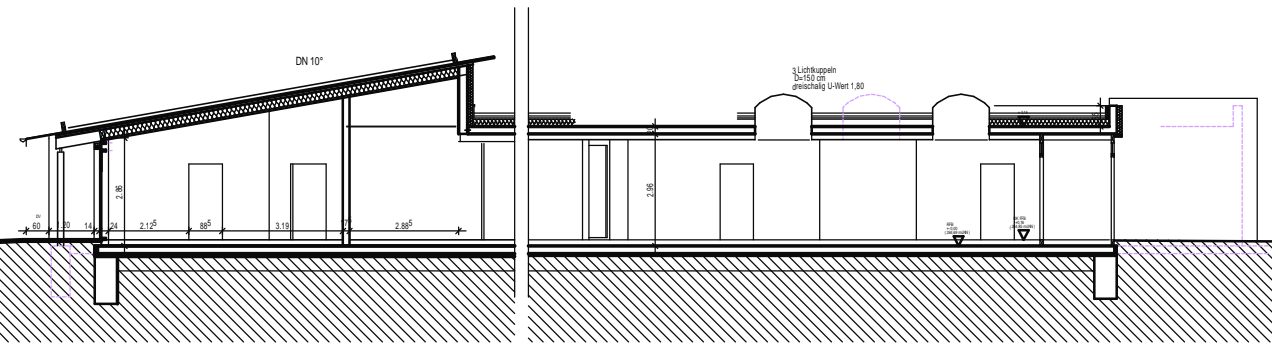
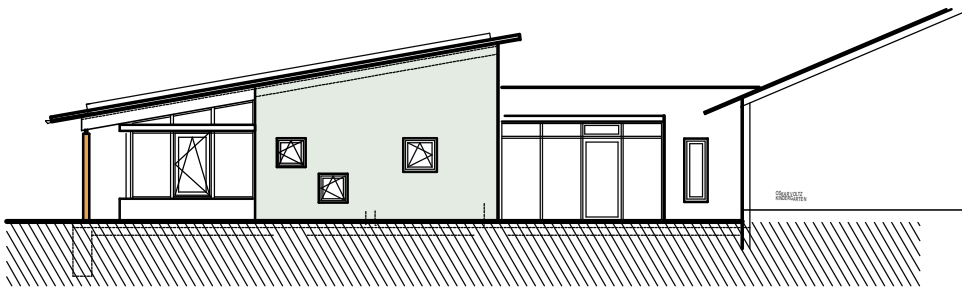


SCHNITT



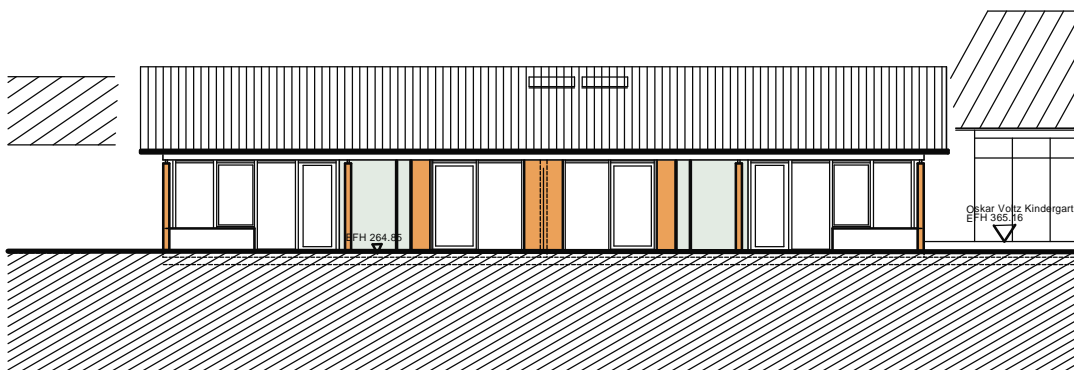
ANSICHT OST
(ANSICHT WEST SINNGEMÄSS)



ANSICHT NORD
ZUGANG



ANSICHT SÜD



NEUBAU EINER KINDERKRIPPE REICHENBACH / FILS

27.01.2009

SCHNITT UND ANSICHTEN

RENAME SCHMID-SCHIPPERT DIPL.-ING.(FH) CHRISTINE HAUTZ DIPL.-ING
FREIE ARCHITEKTEN
BISMARCKSTRASSE 17 73269 HOCHDORF TELEFON 07153/51086 FAX 07153/59933