

Gemeinde: Reichenbach an der Fils
 Gemarkung: Reichenbach

Baulandumlegung „Mittlerer Siegenberg“

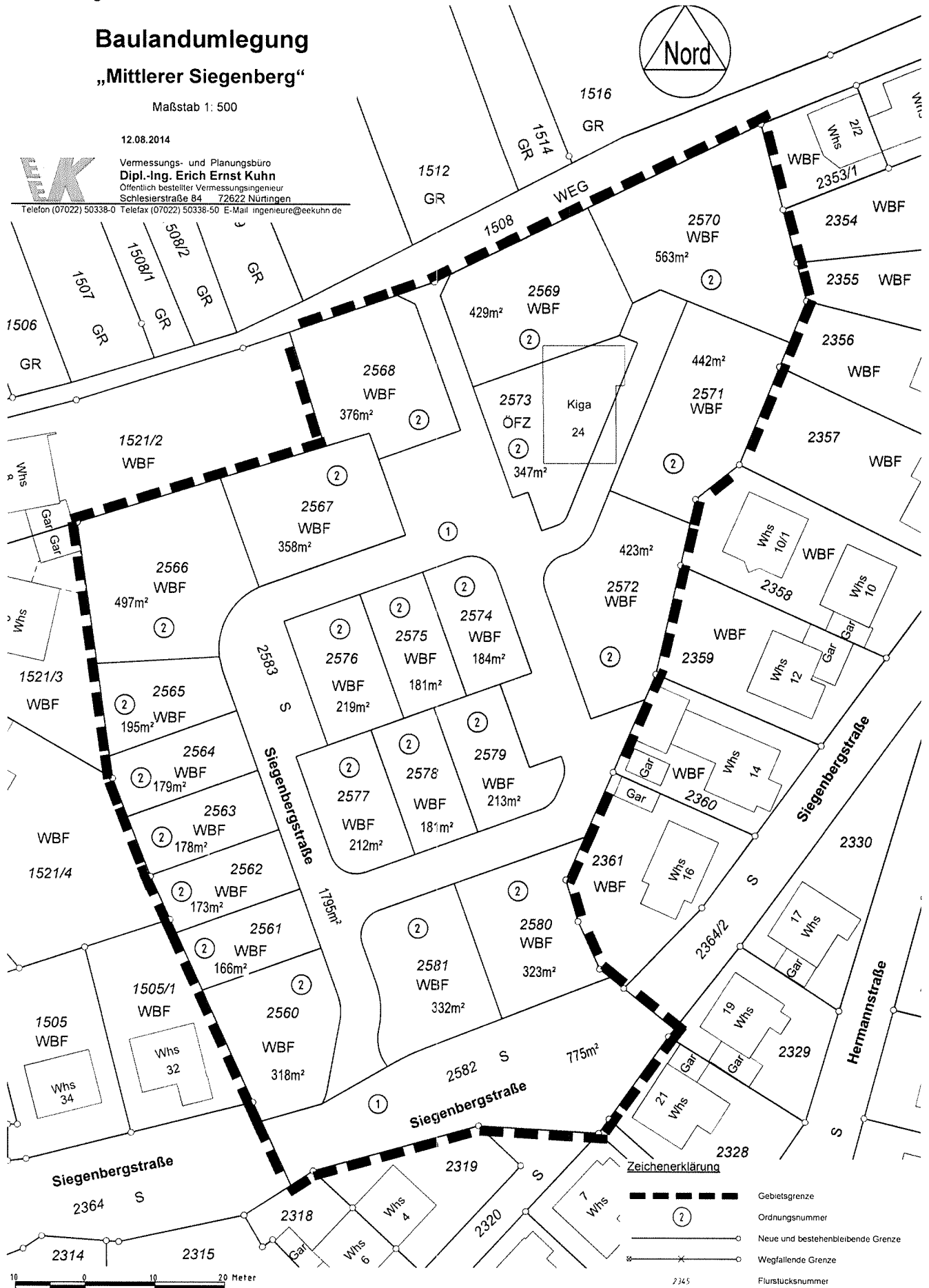
Maßstab 1: 500

12.08.2014








Vermessungs- und Planungsbüro
Dipl.-Ing. Erich Ernst Kuhn
 Öffentlich bestellter Vermessungsingenieur
 Schlesierstraße 84 72622 Nürtingen

Telefon (07022) 50338-0 Telefax (07022) 50338-50 E-Mail ingenieure@eekuhn.de



Zeichenerklärung

-  Gebietsgrenze
-  Ordnungsnummer
-  Neue und bestehenbleibende Grenze
-  Wegfallende Grenze
-  Flurstücksnummer